

Basic features

Базовый стандарт	Размерные допуски: DIN ISO 2768 m
Комплект поставки	Крепежный элемент Крепежный уголок
Область применения	Диаметр поршня: произвольный Пневмоцилиндры со встроенными в корпус шатунами (профиль) Пневмоцилиндры с шатунами
Применение	для магнитных датчиков BMF 21
Принцип действия	Крепежный уголок BMF

Environmental conditions

Температура окружающей среды	-40...85 °C
------------------------------	-------------

Material

Защита поверхности	черный анодированный
Материал	Алюминий

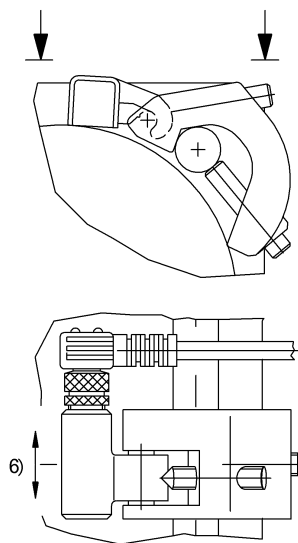
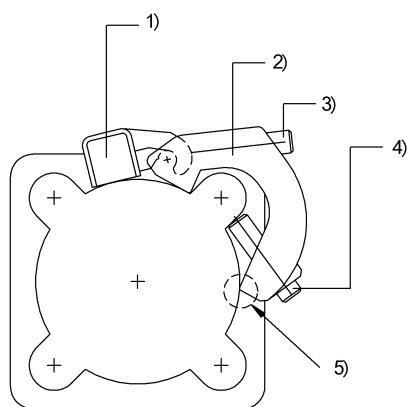
Mechanical data

Крепление датчика	Шпилька ISO 4026 M5x20-A2
Крепление держателя	Шпилька ISO 4026 M5x20-A2/ M5x25-A2

Remarks

Магнитный датчик можно заменять, не отсоединяя крепежный уголок.
Длинный резьбовой штифт: стяжной болт $\varnothing > 12$ мм
Короткий резьбовой штифт: стяжной болт $\varnothing > 12$ мм / ширина профиля 10...17 мм.

Help Views



- 1) Датчик магнитного поля
- 2) Крепежный уголок
- 3) Крепление датчика
- 4) Крепление HW
- 5) Крепежный уголок прилагается
- 6) Точная регулировка ± 1 мм