

Basic features

Базовый стандарт	IEC 60947-5-2
Исполнение	Линейное освещение
Комплект поставки	Линейный свет
Применение	для видеодатчиков BVS
Разрешение на эксплуатацию/конформность	CE
Режим работы	Норма Увеличение

Display/Operation

Задатчик	нет
----------	-----

Electrical connection

Длина кабеля L	0.3 m
Защита от переплюсовки	да
Разъем	M12x1-Штекер, 4-конт., А-с кодированием
Тип разъема	Cable with connector, 0.30 m

Electrical data

Потребляемый ток, макс.	300 mA, 500 mA (Boost mode)
Расчетное рабочее напряжение Ue=	24 V
Функция входа	Эмиттер ВКЛ/ВЫКЛ Режимы работы "Норма" / "Усиление"

Remarks

Комплектующие заказываются отдельно.
 Подробная информация: см. Руководство по эксплуатации.
 Прибор нужно монтировать так, чтобы даже во время работы не был возможен прямой обзор источника света.

Environmental conditions

Степень защиты	IP54
Температура окружающей среды	-10...55 °C

Interface

Цифровые входы	Триггер
----------------	---------

Material

Защита поверхности	черный анодированный
Материал корпуса	Алюминий, черный анодированный Стекло

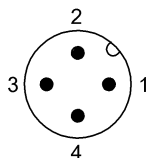
Mechanical data

Крепление	Винт M4
Размеры	13 x 197.5 x 18 mm

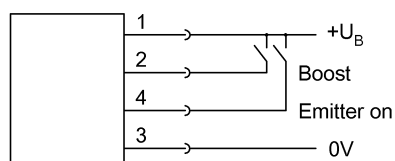
Optical features

Вид излучения	СД белого света
Светодиодная группа по IEC 62471	Свободная группа в режиме усиления: группа риска 1
Светящаяся поверхность	160 x 10 mm

Connector Drawings



Wiring Diagrams (Schematic)



Warning Symbols



СВЕТОДИОДНОЕ ИЗЛУЧЕНИЕ – НЕ СМОТРЕТЬ НА ИСТОЧНИК ЛУЧА!

Светодиодная группа по IEC 62471

Примечание: при ИК-излучении и в режиме Boost

используйте подходящие экраны или защитные очки.