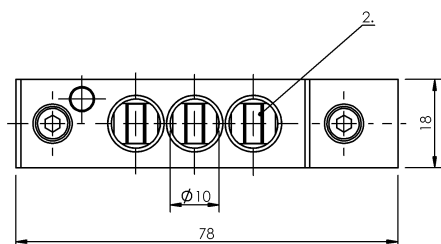
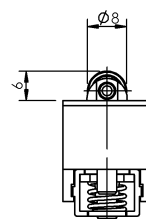
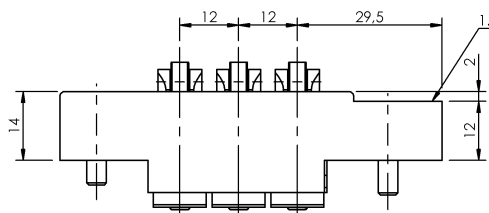


Кулачковые выключатели
 BNP 29-03-L12-100
 Код заказа: BNP0014

BALLUFF



1) Опорная кромка, 2) 1-я точка переключения



Basic features

Исполнение	Стандарт
Использование для серии	BNS 829...-100-..
Разрешение на эксплуатацию/ конформность	CE UKCA WEEE

Material

Защита поверхности	анодирован.
Материал толкателя	1. Точка переключения: Высококачественная сталь (1.4034)

Mechanical data

Number of switching positions	3x Подшипник качения
Материал колодок	Алюминий
Точки переключения	1-3. Точка переключения: Стандарт
Форма толкателя	1-3-я точка переключения: подшипник качения