

## Basic features

Область применения	Низкий пневмоцилиндр со встроенной канавкой
Применение	для магнитных датчиков BMF 103
Принцип действия	Крепежный уголок BMF

## Environmental conditions

Температура окружающей среды	-40...85 °C
------------------------------	-------------

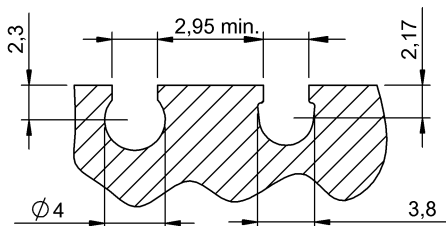
## Material

Защита поверхности	никелир.
Материал	Латунь

## Mechanical data

Момент затяжки	0,07 Нм
Момент затяжки зажимного винта	0.2 Nm

## Help Views



C-Nut zB. SMC bzw. Festo 10  
C-slot e.g. SMC or Festo 10

