

1) Активная поверхность, 2) Корпус



Basic features

Базовый стандарт	IEC 60947-5-2
Комплект поставки	Гайка (2 шт.)
Разрешение на эксплуатацию/ конформность	CE UKCA cULus WEEE
Серия	D22
Чувствительность	регулируется на базовом устройстве

Electrical connection

Длина кабеля L	2 m
Защита от короткого замыкания	не применимо
Защита от переплюсовки	не применимо
Разъем	Специальный штекер - специальный штекер

Electrical data

Категория применения	=-13
Остаточная волнистость, макс. (% от Ue)	10 %
Рабочее напряжение U _B	4...8 VDC
Расчетное напряжение изоляции U _i	75 V DC
Частота переключения	100 Гц

Environmental conditions

Степень защиты	IP66
Температура окружающей среды	-30...80 °C

Functional safety

MTTF (40°C)	1813 a
-------------	--------

Interface

Интерфейс	Особый интерфейс
-----------	------------------

Material

Активная поверхность, материал	PTFE
Материал корпуса	Высококачественная сталь (1.4301)
Материал крышки	POM
Материал оболочки	PUR

Mechanical data

Размеры	Ø 22 x 10 mm
Типоразмер	D22,0
Установка	возможность установки заподлицо

Range/Distance

Гистерезис H, макс. (% от Sr)	15.0 %
Диапазон измерения	1...10 мм
Стабильность повторяемости, макс. (% от Sr)	2 %
Температурный дрейф, макс. (% от Sr)	20 %
Условное расстояние переключения sn	10 mm

Емкостные датчики
BCS D22T408-XXS10C-EP02-GZ01-002
Код заказа: BCS001H

BALLUFF

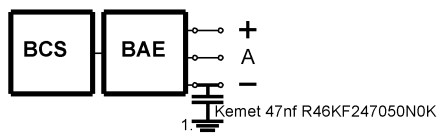
Remarks

Необходимые комплектующие, усилитель датчика BAE SA-...

Дополнительная информация по MTTF или B10d содержится в сертификате MTTF / B10d

Указанное значение MTTF / B10d не гарантирует каких-либо свойств и/или срока службы; речь идет только об экспериментальных данных, не имеющих обязательного характера. Эти данные не продлевают срок давности по гарантийным претензиям и не влияют на него каким-либо иным образом.

Installation remarks



1) Machine GND