

1) Корпус, 2) Активная поверхность, 3) Крышка, 4) Потенциометр, 5) Функциональный индикатор, желтый, 6) Индикатор напряжения питания зеленый



### Basic features

Базовый стандарт	IEC 60947-5-2
Разрешение на эксплуатацию/конформность	CE UKCA WEEE
Серия	S44
Чувствительность	регулируется в зависимости от среды

### Display/Operation

Индикация рабочего напряжения	да
Индикация функций	да

### Electrical connection

Диаметр кабеля D	4.60 mm
Длина кабеля L	2 m
Защита от короткого замыкания	да
Защита от переплюсовки	нет
Количество проводников	3
С защитой от неправильного подключения	нет
Сечение проводника	0.34 mm <sup>2</sup>

### Electrical data

Емкость нагрузки, макс., при Ue	10 µF
Задержка готовности Tv, макс.	100 ms
Категория применения	=13
Остаточная волнистость, макс. (% от Ue)	10 %
Падение напряжения статич., макс.	2 V
Рабочее напряжение Ub	10...30 VDC
Расчетное напряжение изоляции Ui	75 V DC
Расчетное рабочее напряжение Ue=	24 V
Расчетный рабочий ток Ie	50 mA
Частота переключения	10 Гц

### Environmental conditions

Степень загрязнения	3
Степень защиты	IP67, активная поверхность: IP68 – 10 бар
Температура окружающей среды	-5...105 °C

### Functional safety

MTTF (40°C)	250 a
-------------	-------

### Interface

Переключающий выход	PNP/NPN замыкающий/ размыкающий контакт (NO/NC) кодируемый
---------------------	--

Емкостные датчики  
**BCS S44KK03-GPCFNG-EP02**  
 Код заказа: BCS0104



**Material**

Активная поверхность, материал	PEEK
Материал корпуса	PEEK
Материал крышки	PA
Материал оболочки	PUR

**Mechanical data**

Момент затяжки	1,5 Нм
Размеры	Ø 13.7 x 62.5 mm
Резьба (A)	NPT 1/4"
Типоразмер	NPT 1/4"
Установка	незаподлицо

**Remarks**

Функция "замыкатель / размыкатель" зависит от полярности.

Противофазные коммутационные выходы нельзя включать параллельно.

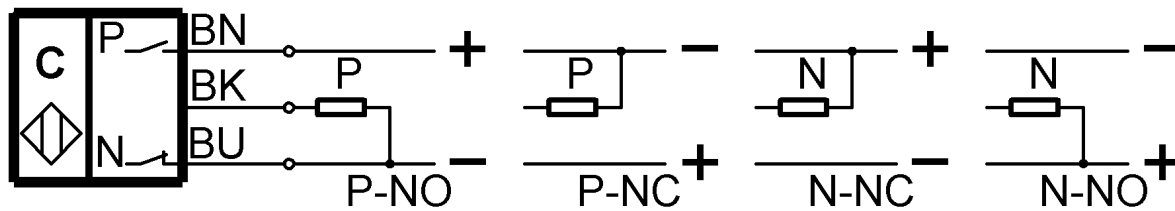
The potentiometer does not have a fixed stop, but can be turned endlessly without destroying anything.

If no change in the switching signal is detected, the potentiometer should be turned forwards or backwards until a signal change occurs at the output.

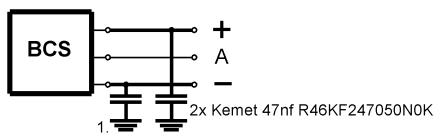
Дополнительная информация по MTTF или B10d содержится в сертификате MTTF / B10d

Указанное значение MTTF / B10d не гарантирует каких-либо свойств и/или срока службы; речь идет только об экспериментальных данных, не имеющих обязательного характера. Эти данные не продлевают срок давности по гарантийным претензиям и не влияют на него каким-либо иным образом.

**Wiring Diagrams (Schematic)**



**Installation remarks**



1) Machine GND