

1) Корпус, 2) Активная поверхность, 3) Крышка, 4) Потенциометр, 5) Функциональный индикатор, желтый, 6) Индикатор напряжения питания зеленый



Basic features

| | |
|---|---|
| Базовый стандарт | IEC 60947-5-2 |
| Дополнительные свойства | Электропроводные среды Компенсация налипшей пены и искажений от прилипающих сред |
| Комплект поставки | Отвертка Краткое руководство |
| Разрешение на эксплуатацию/конформность | CE UKCA WEEE cULus |
| Серия | S44 |
| Чувствительность | регулируется в зависимости от среды |

Display/Operation

| | |
|-------------------------------|----|
| Индикация рабочего напряжения | да |
| Индикация функций | да |

Electrical connection

| | |
|--|----------------------|
| Диаметр кабеля D | 4.70 mm |
| Длина кабеля L | 0.3 m |
| Защита от короткого замыкания | да |
| Защита от переплюсовки | да |
| Количество контактов | 3 |
| Разъем | M8x1-Штекер, 3-конт. |
| С защитой от неправильного подключения | да |

Electrical data

| | |
|---|-------------|
| Емкость нагрузки, макс., при Ue | 10 µF |
| Задержка готовности Tv, макс. | 100 ms |
| Категория применения | =-13 |
| Остаточная волнистость, макс. (% от Ue) | 10 % |
| Падение напряжения статич., макс. | 2 V |
| Рабочее напряжение Ub | 10...30 VDC |
| Расчетное напряжение изоляции Ui | 75 V DC |
| Расчетное рабочее напряжение Ue= | 24 V |
| Расчетный рабочий ток Ie | 50 mA |
| Ток холостого хода Io, макс. при Ue | 12 mA |
| Частота переключения | 5 Гц |

Environmental conditions

| | |
|------------------------------|--|
| Степень загрязнения | 3 |
| Степень защиты | IP67, активная поверхность: IP68 – 10 бар |
| Температура окружающей среды | -5...105 °C, Допуск UL только до 85 °C |

Functional safety

| | |
|-------------|-------|
| MTTF (40°C) | 135 a |
|-------------|-------|

Interface

| | |
|---------------------|-----------------------------|
| Переключающий выход | PNP замыкающий контакт (NO) |
|---------------------|-----------------------------|

Емкостные датчики
BCS S44KK02-PSCFAG-EP00,3-GS49
Код заказа: BCS0109

BALLUFF

Material

| | |
|--------------------------------|------|
| Активная поверхность, материал | PEEK |
| Материал корпуса | PEEK |
| Материал крышки | PA |
| Материал оболочки | PUR |

Mechanical data

| | |
|----------------|------------------|
| Момент затяжки | 1,5 Нм |
| Размеры | Ø 11.9 x 62.5 mm |
| Резьба (A) | G 1/4" |
| Типоразмер | G1/4" |
| Установка | незаподлицо |

Remarks

Стандартные области применения в водянистых средах: Датчики microLEVEL технологии Smart Level FSA юстируются на заводе под стандартные области применения. С этой настройкой датчики Smart Level подходят для определения водянистых сред без дополнительной юстировки.

Заводская регулировка отлично компенсирует налипание пены, влаги и грязи. Особые области применения: Датчики Smart Level FSA можно использовать в водянистых средах даже в прежде не разрешимых и критичных областях. Для этого пользователь может изменить заводскую регулировку.

Противофазные коммутационные выходы нельзя включать параллельно.

The potentiometer does not have a fixed stop, but can be turned endlessly without destroying anything.

If no change in the switching signal is detected, the potentiometer should be turned forwards or backwards until a signal change occurs at the output.

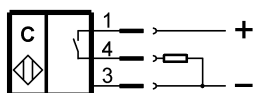
Дополнительная информация по MTTF или B10d содержится в сертификате MTTF / B10d

Указанное значение MTTF / B10d не гарантирует каких-либо свойств и/или срока службы; речь идет только об экспериментальных данных, не имеющих обязательного характера. Эти данные не продлевают срок давности по гарантийным претензиям и не влияют на него каким-либо иным образом.

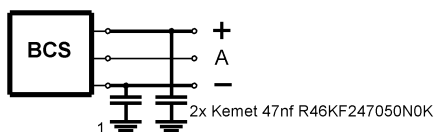
Connector Drawings



Wiring Diagrams (Schematic)



Installation remarks



1) Machine GND