

1) Корпус, 2) Активная поверхность, 3) Крышка, 4) Потенциометр, 5) Функциональный индикатор, желтый, 6) Индикатор напряжения питания зеленый



### Basic features

Базовый стандарт	IEC 60947-5-2
Дополнительные свойства	Электропроводные среды Компенсация налипшей пены и искажений от прилипающих сред
Комплект поставки	Отвертка Краткое руководство
Разрешение на эксплуатацию/конформность	CE WEEE cULus E~
Серия	S44
Чувствительность	регулируется в зависимости от среды

### Display/Operation

Индикация рабочего напряжения	да
Индикация функций	да

### Electrical connection

Диаметр кабеля D	4.70 mm
Длина кабеля L	0.3 m
Защита от короткого замыкания	да
Защита от переплюсовки	да
Количество контактов	3
Разъем	M8x1-Штекер, 3-конт.
С защитой от неправильного подключения	да

### Electrical data

Емкость нагрузки, макс., при Ue	10 µF
Задержка готовности Tv, макс.	100 ms
Категория применения	=13
Остаточная волнистость, макс. (% от Ue)	10 %
Падение напряжения статич., макс.	2 V
Рабочее напряжение Ub	10...30 VDC
Расчетное напряжение изоляции Ui	75 V DC
Расчетное рабочее напряжение Ue=	24 V
Расчетный рабочий ток Ie	50 mA
Ток холостого хода Io, макс. при Ue	12 mA
Частота переключения	5 Гц

### Environmental conditions

Степень загрязнения	3
Степень защиты	IP67, активная поверхность: IP68 – 10 бар
Температура окружающей среды	-5...105 °C, Допуск UL только до 85 °C

### Functional safety

MTTF (40°C)	135 a
-------------	-------

### Interface

Переключающий выход	PNP размыкающий контакт (NC)
---------------------	------------------------------

Емкостные датчики  
BCS S44KK03-POCFAG-EP00,3-GS49  
Код заказа: BCS010H

# BALLUFF

## Material

Активная поверхность, материал	PEEK
Материал корпуса	PEEK
Материал крышки	PA
Материал оболочки	PUR

## Mechanical data

Момент затяжки	1,5 Нм
Размеры	Ø 13.7 x 62.5 mm
Резьба (A)	NPT 1/4"
Типоразмер	NPT 1/4"
Установка	незаподлицо

## Remarks

Стандартные области применения в водянистых средах: Датчики microLEVEL технологии Smart Level FSA юстируются на заводе под стандартные области применения. С этой настройкой датчики Smart Level подходят для определения водянистых сред без дополнительной юстировки.

Заводская регулировка отлично компенсирует налипание пены, влаги и грязи. Особые области применения: Датчики Smart Level FSA можно использовать в водянистых средах даже в прежде не разрешимых и критичных областях. Для этого пользователь может изменить заводскую регулировку.

Противофазные коммутационные выходы нельзя включать параллельно.

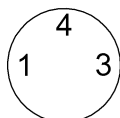
The potentiometer does not have a fixed stop, but can be turned endlessly without destroying anything.

If no change in the switching signal is detected, the potentiometer should be turned forwards or backwards until a signal change occurs at the output.

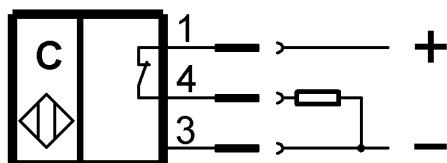
Дополнительная информация по MTTF или B10d содержится в сертификате MTTF / B10d

Указанное значение MTTF / B10d не гарантирует каких-либо свойств и/или срока службы; речь идет только об экспериментальных данных, не имеющих обязательного характера. Эти данные не продлевают срок давности по гарантийным претензиям и не влияют на него каким-либо иным образом.

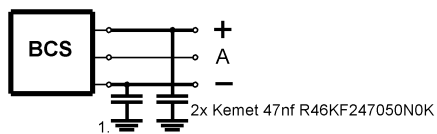
## Connector Drawings



## Wiring Diagrams (Schematic)



## Installation remarks



1) Machine GND