

1) Активная поверхность, 2) Корпус, 3) Потенциометр запаян



Basic features

| | |
|---|---------------------------|
| Базовый стандарт | IEC 60947-5-2 |
| Разрешение на эксплуатацию/ конформность | CE cULus E~ WEEE |
| Серия | D22 |

Display/Operation

| | |
|-------------------|-----|
| Индикация функций | нет |
|-------------------|-----|

Electrical connection

| | |
|-------------------------------|----------------------|
| Длина кабеля L | 2 m |
| Защита от короткого замыкания | да |
| Защита от переплюсовки | да |
| Количество проводников | 3 |
| Сечение проводника | 0.14 mm ² |

Electrical data

| | |
|--|-------------|
| Категория применения | =-13 |
| Падение напряжения статич., макс. | 0.8 V |
| Рабочее напряжение U _b | 12...30 VDC |
| Расчетный рабочий ток I _e | 300 mA |
| Ток холостого хода I _o , макс. при U _e | 10.0 mA |
| Частота переключения | 100 Гц |

Environmental conditions

| | |
|------------------------------|-------------|
| Степень защиты | IP64 |
| Температура окружающей среды | -30...70 °C |

Interface

| | |
|---------------------|-----------------------------|
| Переключающий выход | NPN Замыкающий контакт (NO) |
|---------------------|-----------------------------|

Material

| | |
|--------------------------------|--------------------------------------|
| Активная поверхность, материал | PTFE |
| Материал корпуса | Высококачественная сталь (1.4301) |
| Материал оболочки | PUR |

Mechanical data

| | |
|------------|------------------------------------|
| Размеры | Ø 22 x 4 mm |
| Типоразмер | D22,0 |
| Установка | возможность установки заподлицо |

Range/Distance

| | |
|---|----------------|
| Гистерезис H, макс. (% от Sr) | 15.0 % |
| Реальная дальность срабатывания Sr, ±10 % допуск | |
| Реальный промежуток срабатывания Sr | 6 mm |
| Температурный дрейф, макс. (% от Sr) | 10 % [-5-55°C] |
| Условное расстояние переключения sn | 6 mm |

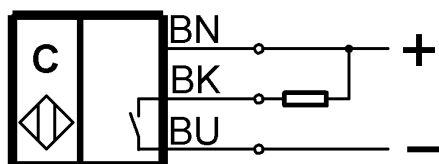
Remarks

Следите за правильностью прокладки проводов в плане электромагнитной совместимости. Все указанные в техпаспорте измеренные и стандартные значения приведены для соединительного провода длиной 2 м.

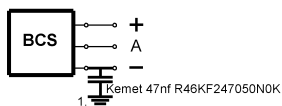
The potentiometer does not have a fixed stop, but can be turned endlessly without destroying anything.

If no change in the switching signal is detected, the potentiometer should be turned forwards or backwards until a signal change occurs at the output.

Wiring Diagrams (Schematic)



Installation remarks



1) Machine GND