

1) Активная поверхность, 2) Корпус, 3) Потенциометр, 4) Функциональный СД



Basic features

Базовый стандарт	IEC 60947-5-2
Разрешение на эксплуатацию/ конформность	CE cULus E~ WEEE
Серия	D30
Чувствительность	дальность срабатывания регулируется

Electrical connection

Длина кабеля L	2 m
Защита от короткого замыкания	да
Защита от переплюсовки	да
Количество проводников	3
С защитой от неправильного подключения	да
Сечение проводника	0.14 mm ²

Electrical data

Категория применения	=-13
Остаточная волнистость, макс. (% от U _e)	10 %
Падение напряжения статич., макс.	0.8 V
Рабочее напряжение U _b	10...35 VDC
Расчетное напряжение изоляции U _i	75 V DC
Расчетный рабочий ток I _e	300 mA
Частота переключения	100 Гц

Environmental conditions

Степень защиты	IP67
Температура окружающей среды	-30...70 °C

Functional safety

MTTF (40°C)	230 a
-------------	-------

Interface

Переключающий выход	NPN Замыкающий контакт (NO)
---------------------	-----------------------------

Material

Активная поверхность, материал	PTFE
Материал корпуса	Высококачественная сталь (1.4301)
Материал оболочки	PUR

Mechanical data

Размеры	Ø 30 x 4 mm
Типоразмер	D30,0
Установка	возможность установки заподлицо

Емкостные датчики
BCS D30T401-NSC15C-EP02
Код заказа: BCS003E

BALLUFF

Range/Distance

Гистерезис H, макс. (% от Sr) 15.0 %
Диапазон измерения 2...15 мм

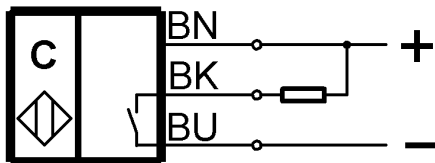
Стабильность повторяемости, макс. 2.0 %
(% от Sr)
Температурный дрейф, макс. (% от Sr) 20 % [-5...55 °C]
Условное расстояние переключения 15 mm
sn

Remarks

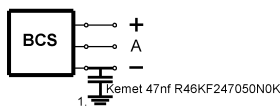
The potentiometer does not have a fixed stop, but can be turned endlessly without destroying anything.
If no change in the switching signal is detected, the potentiometer should be turned forwards or backwards until a signal change occurs at the output.
Дополнительная информация по MTTF или B10d содержится в сертификате MTTF / B10d

Указанное значение MTTF / B10d не гарантирует каких-либо свойств и/или срока службы; речь идет только об экспериментальных данных, не имеющих обязательного характера. Эти данные не продлевают срок давности по гарантийным претензиям и не влияют на него каким-либо иным образом.

Wiring Diagrams (Schematic)



Installation remarks



1) Machine GND