

1) Активная поверхность, 2) Корпус, 3) Крышка, 4) Потенциометр, 5) По выбору замыкатель или размыкатель, 6) Функциональный СД



### Basic features

Базовый стандарт	IEC 60947-5-2
Комплект поставки	Гайка (2 шт.) Краткое руководство Отвертка
Разрешение на эксплуатацию/ конформность	CE UKCA cULus WEEE
Серия	M30
Чувствительность	дальность срабатывания регулируется

### Display/Operation

Индикация рабочего напряжения	да
Индикация функций	да

### Electrical connection

Длина кабеля L	2 m
Защита от короткого замыкания	да
Защита от переплюсовки	да
Количество проводников	3
С защитой от неправильного подключения	да
Сечение проводника	0.34 mm <sup>2</sup>

### Electrical data

Категория применения	=-13
Остаточная волнистость, макс. (% от Ue)	10 %
Падение напряжения статич., макс.	1.8 V
Рабочее напряжение U <sub>b</sub>	10...35 VDC
Расчетное напряжение изоляции U <sub>i</sub>	75 V DC
Расчетный рабочий ток I <sub>e</sub>	300 mA
Ток холостого хода I <sub>0</sub> , макс. при U <sub>e</sub>	18 mA
Частота переключения	100 Гц

### Environmental conditions

Степень загрязнения	1
Степень защиты	IP66, IP64 на выходе кабеля
Температура окружающей среды	-30...70 °C

### Functional safety

MTTF (40°C)	455 a
-------------	-------

### Interface

Переключающий выход	PNP замыкающий/ размыкающий контакт (NO/NC) программируемый
---------------------	---

Емкостные датчики  
**BCS M30BBM3-PPC20C-EP02**  
 Код заказа: BCS004K



Material

Активная поверхность, материал	PBT
Материал корпуса	PBT
Материал крышки	PBT
	PE
Материал оболочки	PUR

Range/Distance

Гистерезис H, макс. (% от Sr)	15.0 %
Диапазон измерения	1...20 мм
Стабильность повторяемости, макс. (% от Sr)	5.0 %
Температурный дрейф, макс. (% от Sr)	20 %
Условное расстояние переключения sn	20 mm

Mechanical data

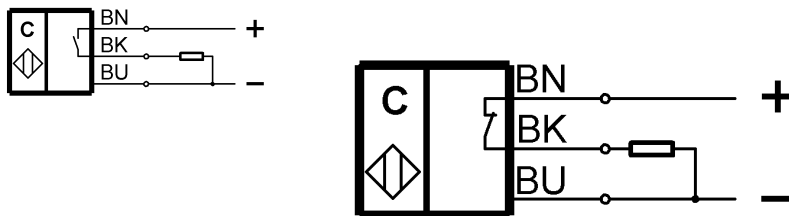
Момент затяжки	4 Нм
Размеры	Ø 30 x 82 mm
Резьба (A)	M30x1,5
Типоразмер	M30x1,5
Установка	возможность установки заподлицо

Remarks

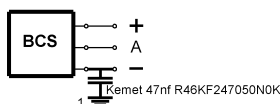
The potentiometer does not have a fixed stop, but can be turned endlessly without destroying anything.  
 If no change in the switching signal is detected, the potentiometer should be turned forwards or backwards until a signal change occurs at the output.  
 Дополнительная информация по MTTF или B10d содержится в сертификате MTTF / B10d

Указанное значение MTTF / B10d не гарантирует каких-либо свойств и/или срока службы; речь идет только об экспериментальных данных, не имеющих обязательного характера. Эти данные не продлевают срок давности по гарантийным претензиям и не влияют на него каким-либо иным образом.

Wiring Diagrams (Schematic)



Installation remarks



1) Machine GND