

1) Активная поверхность, 2) Корпус, 3) Крышка, 4) Потенциометр, 5) Функциональный СД



Basic features

Базовый стандарт	IEC 60947-5-2
Комплект поставки	Гайка (2 шт.)
Разрешение на эксплуатацию/ конформность	CE cULus WEEE
Серия	M18
Чувствительность	дальность срабатывания регулируется

Electrical connection

Длина кабеля L	2 m
Защита от короткого замыкания	да
Защита от переплюсовки	да
Количество проводников	3
С защитой от неправильного подключения	да
Сечение проводника	0.25 mm ²

Electrical data

Категория применения	=-13
Остаточная волнистость, макс. (% от U _e)	10 %
Падение напряжения статич., макс.	1.5 V
Рабочее напряжение U _b	10...35 VDC
Расчетное напряжение изоляции U _i	75 V DC
Расчетный рабочий ток I _e	300 mA
Частота переключения	100 Гц

Environmental conditions

Степень защиты	IP67
Температура окружающей среды	-30...70 °C

Functional safety

MTTF (40°C)	262 a
-------------	-------

Interface

Переключающий выход	PNP размыкающий контакт (NC)
---------------------	---------------------------------

Material

Активная поверхность, материал	PTFE
Материал корпуса	Высококачественная сталь (1.4301)
Материал крышки	ПОМ
Материал оболочки	ПВХ

Mechanical data

Момент затяжки	60 Нм
Размеры	Ø 18 x 65 mm
Резьба (A)	M18x1
Типоразмер	M18x1
Установка	незаподлицо

Емкостные датчики
BCS M18T4I1-POC15G-DV02
Код заказа: BCS005T

BALLUFF

Range/Distance

Гистерезис H, макс. (% от Sr) 15.0 %
Диапазон измерения 2...15 мм

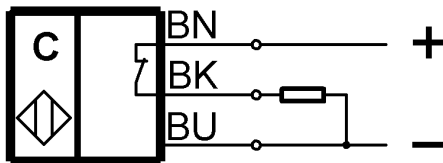
Стабильность повторяемости, макс. (% от Sr) 2.0 %
Температурный дрейф, макс. (% от Sr) 15 %
Условное расстояние переключения sn

Remarks

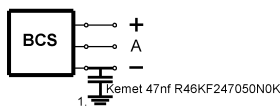
The potentiometer does not have a fixed stop, but can be turned endlessly without destroying anything.
If no change in the switching signal is detected, the potentiometer should be turned forwards or backwards until a signal change occurs at the output.
Дополнительная информация по MTTF или B10d содержится в сертификате MTTF / B10d

Указанное значение MTTF / B10d не гарантирует каких-либо свойств и/или срока службы; речь идет только об экспериментальных данных, не имеющих обязательного характера. Эти данные не продлевают срок давности по гарантийным претензиям и не влияют на него каким-либо иным образом.

Wiring Diagrams (Schematic)



Installation remarks



1) Machine GND