

1) Активная поверхность, 2) Корпус, 3) Крышка, 4) Потенциометр, 5) Функциональный СД



#### Basic features

Базовый стандарт	IEC 60947-5-2
Комплект поставки	Гайка (2 шт.)
Разрешение на эксплуатацию/ конформность	CE cULus E~ WEEE
Серия	M18
Чувствительность	дальность срабатывания регулируется

#### Electrical connection

Длина кабеля L	2 m
Защита от короткого замыкания	да
Защита от переплюсовки	да
Количество проводников	3
С защитой от неправильного подключения	да
Сечение проводника	0.20 mm <sup>2</sup>

#### Electrical data

Категория применения	=-13
Остаточная волнистость, макс. (% от U <sub>e</sub> )	10 %
Падение напряжения статич., макс.	1.5 V
Рабочее напряжение U <sub>b</sub>	10...35 VDC
Расчетное напряжение изоляции U <sub>i</sub>	75 V DC
Расчетный рабочий ток I <sub>e</sub>	300 mA
Частота переключения	100 Гц

#### Environmental conditions

Степень защиты	IP67
Температура окружающей среды	-30...70 °C

#### Functional safety

MTTF (40°C)	300 a
-------------	-------

#### Interface

Переключающий выход	NPN Замыкающий контакт (NO)
---------------------	-----------------------------

#### Material

Активная поверхность, материал	PTFE
Материал корпуса	PTFE
Материал крышки	PTFE
Материал оболочки	PTFE

#### Mechanical data

Момент затяжки	0,5 Нм
Размеры	Ø 18 x 73 mm
Резьба (A)	M18x1
Типоразмер	M18x1
Установка	незаподлицо

Емкостные датчики  
BCS M18TTI2-NSC15G-AT02  
Код заказа: BCS0075

# BALLUFF

## Range/Distance

Гистерезис H, макс. (% от Sr) 15.0 %  
Диапазон измерения 2...15 мм

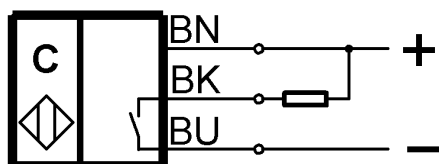
Стабильность повторяемости, макс. (% от Sr) 2.0 %  
Температурный дрейф, макс. (% от Sr) 15 %  
Условное расстояние переключения 15 mm  
sn

## Remarks

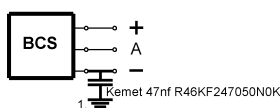
The potentiometer does not have a fixed stop, but can be turned endlessly without destroying anything.  
If no change in the switching signal is detected, the potentiometer should be turned forwards or backwards until a signal change occurs at the output.  
Дополнительная информация по MTTF или B10d содержится в сертификате MTTF / B10d

Указанное значение MTTF / B10d не гарантирует каких-либо свойств и/или срока службы; речь идет только об экспериментальных данных, не имеющих обязательного характера. Эти данные не продлевают срок давности по гарантийным претензиям и не влияют на него каким-либо иным образом.

## Wiring Diagrams (Schematic)



## Installation remarks



1) Machine GND