

1) Активная поверхность, 2) Корпус, 3) Крышка, 4) Потенциометр, 5) По выбору замыкатель или размыкатель, 6) Функциональный СД



### Basic features

Базовый стандарт	IEC 60947-5-2
Комплект поставки	Гайка (2 шт.)
Разрешение на эксплуатацию/ конформность	CE cULus E~ WEEE
Серия	M30

### Display/Operation

Индикация рабочего напряжения	да
Индикация функций	да

### Electrical connection

Защита от короткого замыкания	да
Защита от переплюсовки	да
Количество контактов	4
Разъем	M12x1-Штекер, 4-конт., А-с кодированием
С защитой от неправильного подключения	да

### Electrical data

Категория применения	=-13
Остаточная волнистость, макс. (% от Ue)	10 %
Падение напряжения статич., макс.	1.8 V
Рабочее напряжение U <sub>b</sub>	10...35 VDC
Расчетное напряжение изоляции U <sub>i</sub>	75 V DC
Расчетный рабочий ток I <sub>e</sub>	300 mA
Частота переключения	100 Гц

### Environmental conditions

Степень защиты	IP66, IP64 на выходе штекера
Температура окружающей среды	-30...70 °C

### Functional safety

MTTF (40°C)	455 a
-------------	-------

### Interface

Переключающий выход	NPN замыкающий/ размыкающий контакт (NO/NC) программируемый
---------------------	---

### Material

Активная поверхность, материал	PBT
Материал корпуса	PBT
Материал крышки	PBT PE

Емкостные датчики  
**BCS M30BBM2-NPC30G-S04G**  
 Код заказа: BCS007H



**Mechanical data**

Момент затяжки	4 Нм
Размеры	Ø 30 x 87 mm
Резьба (A)	M30x1,5
Типоразмер	M30x1,5
Установка	незаподлицо

**Range/Distance**

Гистерезис H, макс. (% от Sr)	15.0 %
Диапазон измерения	1...30 мм
Стабильность повторяемости, макс. (% от Sr)	5.0 %
Температурный дрейф, макс. (% от Sr)	15 %
Условное расстояние переключения sn	30 mm

**Remarks**

The potentiometer does not have a fixed stop, but can be turned endlessly without destroying anything.  
 If no change in the switching signal is detected, the potentiometer should be turned forwards or backwards until a signal change occurs at the output.  
 Дополнительная информация по MTTF или B10d содержится в сертификате MTTF / B10d

Указанное значение MTTF / B10d не гарантирует каких-либо свойств и/или срока службы; речь идет только об экспериментальных данных, не имеющих обязательного характера. Эти данные не продлевают срок давности по гарантийным претензиям и не влияют на него каким-либо иным образом.

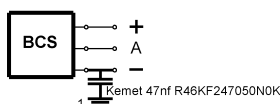
**Connector Drawings**



**Wiring Diagrams (Schematic)**



**Installation remarks**



1) Machine GND