

1) Активная зона, 2) Корпус, 3) IP68



Basic features

Базовый стандарт	IEC 60947-5-2
Дополнительные свойства	Электропроводные среды Компенсация налипшей пены и искажений от прилипающих сред
Разрешение на эксплуатацию/конформность	CE UKCA WEEE
Серия	S20
Чувствительность	настроено, потенциометр зафиксирован

Electrical connection

Длина кабеля L	2 m
Защита от короткого замыкания	нет
Защита от переплюсовки	нет
Количество проводников	3
С защитой от неправильного подключения	да
Сечение проводника	0.20 mm ²

Electrical data

Задержка готовности Tv, макс.	100 ms
Категория применения	=-13
Остаточная волнистость, макс. (% от Ue)	10 %
Остаточный ток Ir, макс.	10 µA
Падение напряжения статич., макс.	1.5 V
Рабочее напряжение Ub	10...30 VDC
Расчетное напряжение изоляции Ui	75 V DC
Расчетный рабочий ток Ie	50 mA
Частота переключения	10 Гц

Environmental conditions

Степень защиты	IP68, IP66 на выходе кабеля
Температура окружающей среды	5...100 °C

Interface

Переключающий выход	PNP размыкающий контакт (NC)
---------------------	------------------------------

Material

Активная поверхность, материал	PTFE
Материал корпуса	PTFE
Материал крышки	PTFE
Материал оболочки	PTFE

Mechanical data

Размеры

Ø 7 x 51.5 mm

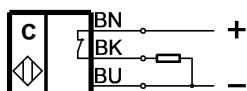
Типоразмер

Установка

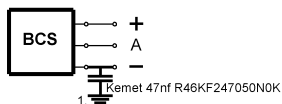
D7,0

незаподлицо

Wiring Diagrams (Schematic)



Installation remarks



1) Machine GND