

1) Активная поверхность, 2) Корпус, 3) Крышка



#### Basic features

Базовый стандарт	IEC 60947-5-2
Комплект поставки	Гайка (2 шт.)
Разрешение на эксплуатацию/конформность	CE UKCA WEEE
Серия	M18
Чувствительность	регулируется на базовом устройстве

#### Electrical connection

Защита от короткого замыкания	не применимо
Защита от переплюсовки	не применимо
Разъем	Специальный штекер - специальный штекер

#### Electrical data

Категория применения	=-13
Частота переключения	50 Гц

#### Environmental conditions

Степень защиты	IP66, IP54 на выходе штекера
Температура окружающей среды	-180...250 °C

#### Remarks

Необходимые комплектующие, усилитель датчика BAE SA-... и соединительный кабель BCC Z003-020

#### Interface

Интерфейс	Особый интерфейс
-----------	------------------

#### Material

Активная поверхность, материал	PTFE
Материал корпуса	Высококачественная сталь (1.4301)
Материал крышки	Высококачественная сталь (1.4301) Латунь, хромирован.

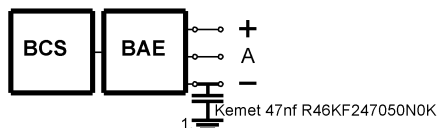
#### Mechanical data

Момент затяжки	60 Нм
Размеры	Ø 18 x 65 mm
Резьба (A)	M18x1
Типоразмер	M18x1
Установка	незаподлицо

#### Range/Distance

Гистерезис H, макс. (% от Sr)	15.0 %
Диапазон измерения	1...10 мм
Стабильность повторяемости, макс. (% от Sr)	2.0 %
Условное расстояние переключения sn	10 mm

## Installation remarks



1) Machine GND