

1) Активная поверхность, 2) Корпус, 3) Крышка



Basic features

Базовый стандарт	IEC 60947-5-2
Комплект поставки	Гайка (2 шт.)
Разрешение на эксплуатацию/конформность	CE UKCA WEEE
Серия	M30
Чувствительность	регулируется на базовом устройстве

Electrical connection

Защита от короткого замыкания	не применимо
Защита от переплюсовки	не применимо
Разъем	Специальный штекер - специальный штекер

Electrical data

Категория применения	=-13
Частота переключения	100 Гц

Environmental conditions

Степень защиты	IP66, IP54 на выходе штекера
Температура окружающей среды	-180...250 °C

Remarks

Необходимые комплектующие, усилитель датчика BAE SA-... и соединительный кабель BCC Z003-020

Interface

Интерфейс	Особый интерфейс
-----------	------------------

Material

Активная поверхность, материал	PTFE
Материал корпуса	Высококачественная сталь (1.4301)
Материал крышки	Высококачественная сталь (1.4301) Латунь, хромирован.

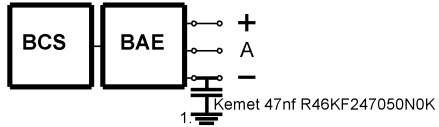
Mechanical data

Момент затяжки	90 Нм
Размеры	Ø 30 x 65 mm
Резьба (A)	M30x1,5
Типоразмер	M30x1,5
Установка	незаподлицо

Range/Distance

Гистерезис H, макс. (% от Sr)	15.0 %
Диапазон измерения	1...20 мм
Стабильность повторяемости, макс. (% от Sr)	2.0 %
Условное расстояние переключения sn	20 mm

Installation remarks



1) Machine GND