

1) Axe convertisseur à ultrasons, 2) Départ de connecteur 90°, 3) Zone d'affichage et de commande



IND. CONT. EQ  
 5HP6  
 for use in the secondary of  
 a class 2 source of supply



### Basic features

<b>Homologation / conformité</b>	cULus LISTED CE EAC WEEE
<b>Mode de fonctionnement</b>	Mesure analogique (courbe)
<b>Série</b>	M30M1
<b>Utilisation</b>	Mesure de distance

### Display/Operation

<b>Dispositif de réglage</b>	Touche (2x)
<b>Possibilité de réglage</b>	Intensité du filtre (10 niveaux) Affichage à segments claire/sombre/désact. Mode synchrone/multiplexage Temps de réponse 0...20 s Zone suppression de l'avant-plan Adresse de capteur multiplex Etalonnage du capteur Activ./désact. compensation de température Courbe croissante/décroissante Sortie analogique U//Auto Mode d'affichage des afficheurs à segments Activation / désactivation synchronisation Vitesse de multiplexage Filtre de valeurs mesurées Hystérésis Zone de détection (3 niveaux) Mode d'apprentissage affichage/touche Réglage usine (RAZ) Activation / désactivation blocage des touches Mode de fonctionnement Portée, 2 valeurs Contact à fermeture/ouverture Fenêtre de courbe

Capteurs à ultrasons  
**BUS M30M1-XC-35/340-S92K**  
Symbolisation commerciale: **BUS003T**

**BALLUFF**

### Electrical connection

Protection contre l'inversion de polarité	oui
Protection contre les courts-circuits	oui
Raccordement	M12x1-Connecteur mâle, 5-pôles

### Electrical data

Consommation de courant max.	80 mA
Fonction d'entrée	Signal de synchronisation
Fréquence ultrasonore	120 kHz
Résistance de charge RL max. (U analogique)	500 ohms à UB 20 V 100 ohms à UB 20 V
Résistance de charge RL min. (U analogique)	100 kohms à UB 15 V
Synchronisation	interne, 10 capteurs max.
Tension d'emploi Ub	9...30 VDC
Tension d'emploi nominale Ue DC	24 V

### Environmental conditions

Classe de protection	IP67
Température ambiante	-25...70 °C
Température de stockage	-40...85 °C

### Functional safety

MTTF (40 °C)	1483 a
--------------	--------

### Material

Face sensible, matériau	Mousse PU/Résine époxy/Verre
Matériau du boîtier	Laiton, nickelé PBT, TPU
Protection de surface	nickelé

### Mechanical data

Dimensions	Ø 47,5 x 113,2 mm
Fixation	Écrou M30x1,5

### Output/Interface

Caractéristique de sortie	linéaire croissant/décroissant
Sortie analogique	Analogique, tension / analogique, courant 0...10 V / 4...20 mA

### Range/Distance

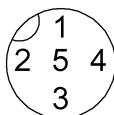
Fidélité de répétition	± 0,15 % P.E.
Portée	350...5000 mm
Portée nominale Sn	3400 mm
Résolution	≤ 0,180 mm

### Remarks

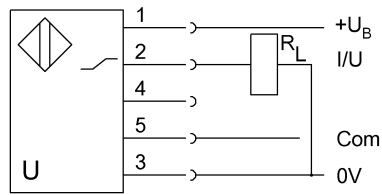
Après élimination de la surcharge, le capteur est de nouveau fonctionnel.  
Objet de référence pour Sn : tube Ø27 mm. La portée max. se rapporte à la plaque alignée.  
Ne pas actionner la touche à l'aide d'un outil pointu.  
Accessoires à commander séparément.  
Plus d'informations : voir notice d'utilisation.  
Informations complémentaires concernant MTTF ou B10d, voir le certificat MTTF / B10d

L'indication de la valeur MTTF / B10d n'a aucune valeur contractuelle en termes de qualité et/ou de durée de vie ; il s'agit uniquement de valeurs empiriques sans caractère obligatoire. En outre, l'indication de ces valeurs n'implique ou n'influence pas, sous quelque forme que ce soit, le prolongement du délai de prescription concernant les réclamations pour vices de fabrication.

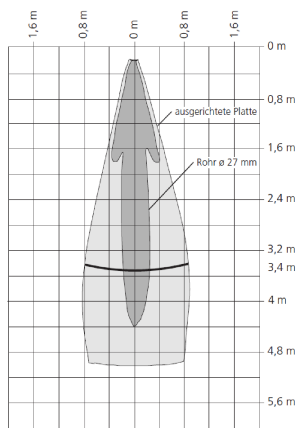
### Connector Drawings



**Wiring Diagrams**



**Technical Drawings**



**Help Views**

