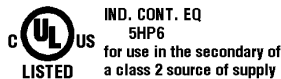


- 1) Eixo do conversor ultrassônico
- 2) Sentido de saída do conector de 90°
- 3) Painel de indicação e de comando



**Basic features**

<b>Aplicação</b>	Medição da distância
<b>Certificação/conformidade</b>	cULus LISTED CE EAC WEEE
<b>Modo de operação</b>	Medição analógica (curva característica)
<b>Série</b>	M30M1

**Possibilidade de ajuste**

- Intensidade do filtro (10 estágios)
- Indicação de segmento claro/escuro/desligada
- Operação síncrona/Multiplex
- Atraso de resposta 0..20 s
- Área de supressão do primeiro plano
- Endereço do sensor Multiplex
- Adaptação do sensor (calibração)
- Compensação de temperatura ligada/desligada
- Curva característica ascendente/descendente
- Saída analógica U//Auto
- Modo de exibição da indicação do segmento
- Sincronização liga/desliga
- Velocidade Multiplex
- Filtro de valor medido
- Histerese
- Área de detecção (3 estágios)
- Modo de programação display/tecla
- Configuração de fábrica (Reset)
- Bloqueio de tecla liga/desliga
- Modo de operação
- Distância de comutação, 2 valores
- Contato normalmente aberto/normalmente fechado
- Janela da curva característica

**Display/Operation**

<b>Ajustador</b>	Tecla (2x)
------------------	------------

Sensores ultrassônicos  
**BUS M30M1-XC-35/340-S92K**  
Código de pedido: BUS003T

**BALLUFF**

### Electrical connection

Conexão	M12x1-Conector, 5-polos
Protegido contra inversão de polaridade	sim
Proteção contra curto-circuito	sim

### Electrical data

Consumo de corrente, máx.	80 mA
Frequência ultrassônica	120 kHz
Função de entrada	Sinal de sincronização
Resistência de carga RL, máx. (analógico I)	500 Ohm a UB 20 V 100 Ohm a UB 20 V
Resistência de carga RL, mín. (analógico U)	100 kOhm a UB 15 V
Sincronização	interno, no máx. 10 sensores
Tensão de serviço UB	9...30 VDC
Tensão de serviço para dimensionamento Ue CC	24 V

### Environmental conditions

Classe de proteção	IP67
Temperatura ambiente	-25...70 °C
Temperatura de armazenamento	-40...85 °C

### Remarks

Após eliminar a sobrecarga, o sensor está novamente apto para o funcionamento.  
Objeto de referência para Sn: tubo  $\varnothing$  27mm. O alcance máx. refere-se à placa alinhada.  
Não acionar a tecla com ferramenta pontiaguda.  
Encomendar o acessório separadamente.  
Outras informações: consultar o manual de instruções.  
Informações aprofundadas sobre MTTF ou B10d, confira o certificado MTTF / B10d

As informações sobre o valor MTTF/B10d não representam nenhuma afirmação obrigatória sobre a qualidade e/ou a vida útil; trata-se somente de valores de experiência sem qualquer caráter vinculativo. O prazo de prescrição das reivindicações de garantia tampouco é estendido ou influenciado de nenhuma maneira por esta informação sobre o valor.

### Functional safety

MTTF (40°C)	1483 a
-------------	--------

### Material

Material do invólucro	Latão, niquelado PBT, TPU
Proteção da superfície	niquelado
Superfície ativa, material	Espuma PU/Resina epóxi/Vidro

### Mechanical data

Dimensões	$\varnothing$ 47.5 x 113,2 mm
Fixação	Porca M30x1,5

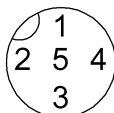
### Output/Interface

Característica da saída	Ascendente/descendente linear
Saída analógica	Analógica, tensão/analógica, corrente 0...10 V/4...20 mA

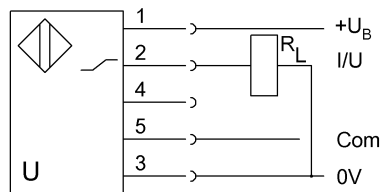
### Range/Distance

Alcance	350...5000 mm
Distância de comutação nominal Sn	3400 mm
Precisão de repetibilidade	$\pm$ 0,15 % FS
Resolução	$\leq$ 0,180 mm

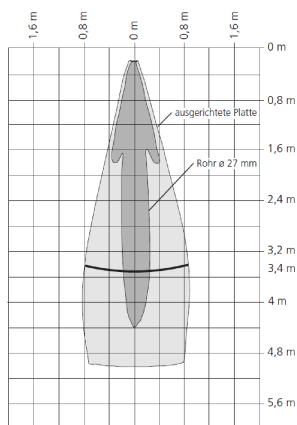
### Connector Drawings



### Wiring Diagrams



### Technical Drawings



### Help Views

