

1) Eixo do conversor ultrassônico, 2) Sentido de saída do conector de 90°, 3) Painel de indicação e de comando



IND. CONT. EQ  
 5HP6  
 for use in the secondary of  
 a class 2 source of supply



### Basic features

<b>Aplicação</b>	Medição da distância Detecção de objetos
<b>Certificação/conformidade</b>	cULus LISTED CE EAC WEEE
<b>Modo de operação</b>	Botão de reflexão (janela) Botão de reflexão (ponto de comutação) Barreira de reflexão Medição analógica (curva característica)
<b>Série</b>	M30M1

### Possibilidade de ajuste

Atraso de resposta 0..20 s  
 Intensidade do filtro (10 estágios)  
 Indicação de segmento claro/escuro/desligada  
 Área de supressão do primeiro plano  
 Endereço do sensor Multiplex  
 Adaptação do sensor (calibração)  
 Compensação de temperatura ligada/desligada  
 Curva característica ascendente/descendente  
 Saída analógica U/I/Auto  
 Modo de exibição da indicação do segmento  
 Operação síncrona/Multiplex  
 Sincronização liga/desliga  
 Velocidade Multiplex  
 Filtro de valor medido  
 Histerese  
 Bloqueio de tecla liga/desliga  
 Contato normalmente aberto/normalmente fechado  
 Distância de comutação, 2 valores  
 Modo de operação  
 Área de detecção (3 estágios)  
 Modo de programação display/tecla  
 Configuração de fábrica (Reset)  
 Janela da curva característica

### Display/Operation

<b>Ajustador</b>	Tecla (2x)
------------------	------------

Sensores ultrassônicos  
**BUS M30M1-PPC-60/600-S92K**  
Código de pedido: BUS0043

**BALLUFF**

### Electrical connection

Conexão	M12x1-Conector, 5-polos
Protegido contra inversão de polaridade	sim
Proteção contra curto-circuito	sim

### Electrical data

Consumo de corrente, máx.	80 mA
Corrente de saída, máx.	200 mA
Frequência de comutação	3 Hz
Frequência ultrassônica	80 kHz
Função de entrada	Sinal de sincronização
Histerese H, máx.	100 mm
Resistência de carga RL, máx. (analógico I)	500 Ohm a UB 20 V 100 Ohm a UB 20 V
Resistência de carga RL, mín. (analógico U)	100 kOhm a UB 15 V
Sincronização	interno, no máx. 10 sensores
Tensão de serviço UB	9...30 VDC
Tensão de serviço para dimensionamento Ue CC	24 V

### Environmental conditions

Classe de proteção	IP67
Temperatura ambiente	-25...70 °C
Temperatura de armazenamento	-40...85 °C

### Remarks

Não acionar a tecla com ferramenta pontiaguda.  
Outras informações: consultar o manual de instruções.  
Encomendar o acessório separadamente.  
Após eliminar a sobrecarga, o sensor está novamente apto para o funcionamento.  
Objeto de referência para Sn: tubo Ø 27mm. O alcance máx. refere-se à placa alinhada.  
Informações aprofundadas sobre MTTF ou B10d, confira o certificado MTTF / B10d

As informações sobre o valor MTTF/B10d não representam nenhuma afirmação obrigatória sobre a qualidade e/ou a vida útil; trata-se somente de valores de experiência sem qualquer caráter vinculativo. O prazo de prescrição das reivindicações de garantia tampouco é estendido ou influenciado de nenhuma maneira por esta informação sobre o valor.

### Functional safety

MTTF (40°C)	1483 a
-------------	--------

### Material

Material do invólucro	Latão, niquelado PBT, TPU
Proteção da superfície	niquelado
Superfície ativa, material	Espuma PU/Resina epóxi/Vidro

### Mechanical data

Dimensões	Ø 65 x 116,2 mm
-----------	-----------------

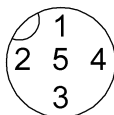
### Output/Interface

Característica da saída	Ascendente/descendente linear
Saída analógica	Analógica, tensão/analógica, corrente 0...10 V/4...20 mA
Saída de comutação	PNP contato normalmente aberto/ contato normalmente fechado (NA/NF)

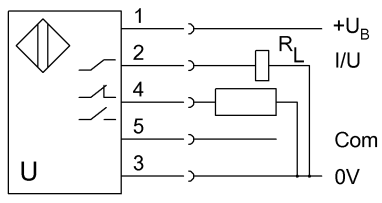
### Range/Distance

Alcance	600...8000 mm
Distância de comutação nominal Sn	6000 mm
Precisão de repetibilidade	± 0,15 % FS
Resolução	≤ 0,180 mm

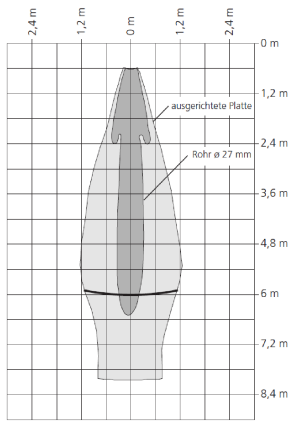
### Connector Drawings



### Wiring Diagrams



### Technical Drawings



### Help Views

