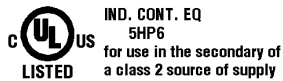


- 1) Eixo do conversor ultrassônico
- 2) Sentido de saída do conector de 90°
- 3) LED do indicador de funcionamento
- 4) Função de saída



Basic features

Aplicação	Medição da distância Detecção de objetos
Certificação/conformidade	cULus LISTED CE EAC WEEE
Modo de operação	IO-Link Botão de reflexão (ponto de comutação) Botão de reflexão (janela) Barreira de reflexão
Série	M18M1

Display/Operation

Ajustador	não
------------------	-----

Electrical connection

Conexão	M12x1-Conector, 5-polos
Protegido contra inversão de polaridade	sim
Proteção contra curto-circuito	sim

Electrical data

Consumo de corrente, máx.	40 mA
Corrente de saída, máx.	100 mA
Frequência de comutação	10 Hz
Frequência ultrassônica	200 kHz
Função de entrada	Selecionar o modo de operação Configuração de fábrica (Reset) Sincronização liga/desliga Contato normalmente aberto/ normalmente fechado (NA/NF) Modo SIO/modo IO-Link Programar a distância de comutação, 2 valores Sinal de sincronização
Histerese H, máx.	20 mm
Sincronização	interno, no máx. 10 sensores
Tensão de serviço UB	10...30 VDC
Tensão de serviço para dimensionamento Ue CC	24 V

Environmental conditions

Classe de proteção	IP67
Temperatura ambiente	-25...70 °C
Temperatura de armazenamento	-40...85 °C

Sensores ultrassônicos
BUS M18M1-GPXI-12/100-S92G
Código de pedido: BUS004P

BALLUFF

Functional safety

MTTF (40°C) 1134 a

Material

Material do invólucro Latão, niquelado
 PBT
 Proteção da superfície niquelado
 Superfície ativa, material Espuma PU/Resina epóxi/Vidro

Mechanical data

Dimensões Ø 18 x 52,5 mm
 Fixação Porca M18x1

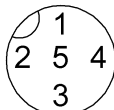
Output/Interface

Ciclo de dados de processo, mín. 20 ms
 Dados do processo OUT Valor de distância
 Estado de comutação
 Interface IO-Link 1.0
 Possibilidade de ajuste da interface Ponto de comutação (2x para a janela)
 Modo SIO/modo IO-Link
 Filtro de valor medido
 Histerese
 Intensidade do filtro (10 estágios)
 Modo de operação
 Área de supressão do primeiro plano
 Contato normalmente aberto/normalmente fechado
 Configuração de fábrica (Reset)
 Saída de comutação PNP/NPN contato normalmente aberto/contato normalmente fechado (NA/NF)

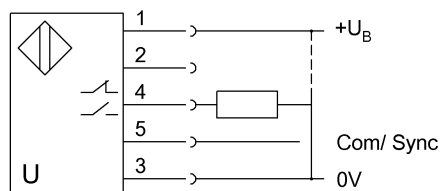
Range/Distance

Alcance 120...1300 mm
 Distância de comutação nominal Sn 1000 mm
 Precisão de repetibilidade ± 0,15 % FS
 Resolução ≤ 0,069 mm

Connector Drawings



Wiring Diagrams



Technical Drawings

