

Basic features

Aplicação	Ethernet, CAT 5
Certificação/conformidade	CE cULus EAC WEEE

Electrical connection

Cabo	TPE blindado azul turquesa, 50 m, Adequado para correntes de arrasto
Cabo, ciclos de flexão, mín.	10 milhões
Cabo, nota	Ethernet, CAT 5E
Cabo, raio de flexão, mín., cabeamento flexível	10 x D
Conexão 1	M12x1-Conector, reto, 4-polos, D-codificado
Conexão 2	RJ45-Conector, reto, 4-polos
Diâmetro do cabo D	6.10 mm ±0.25 mm
Número de condutores	4
Seção transversal do condutor	24 AWG
Sistema	sobremoldado/confeccionado

Electrical data

Capacidade operacional	13,5 pF/ft
Condutor, tensão nominal CA, máx.	600 V
Condutor, tensão nominal CC, máx.	600 V
Corrente nominal (40°C)	1.0 A
Estrutura do condutor	2x2 trançado aos pares
Resistência do acoplamento, máx.	100 Ohm ±15 Ohm
Resistência do condutor	≤ 26,0 Ohm/1000 ft
Taxa de transmissão	10...100 Mbit/s
Tensão de serviço UB	42 VDC / 30 VAC

Environmental conditions

Classe de proteção	IP67/IP20
Temperatura do cabo, cabeamento flexível	-40...80 °C

Material

Cabo, blindagem	Película de alumínio e trançado de cobre
Material da capa do cabo	TPE
Material da porca de capa	Latão níquelado
Material de contato	Latão/Bronze fosforoso, revestido em ouro
Material do corpo do manípulo	PUR/PVC
Material do manto do cabo, nota	blindado
Material do porta-contatos	PUR/PBT

Cabos de conexão
BCC M414-E894-8G-672-ES64N9-500
Código de pedido: BCC0H01

BALLUFF

Mechanical data

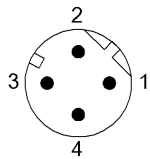
Capa do cabo, cor azul turquesa
Características do cabo Adequado para correntes de arrasto

Comprimento do cabo L 50.00 m
Torque de aperto do conector do cabo 0,6 Nm / -

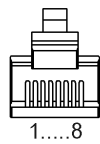
Remarks

Estrutura do cabo conforme a UL CMX Outdoor ou AWM Style 2463
 Classe de proteção conforme a IEC 60529 ou ISO 20653, apenas em estado aparafusado ou encaixado com a peça contrária pertinente.

Connector Drawings

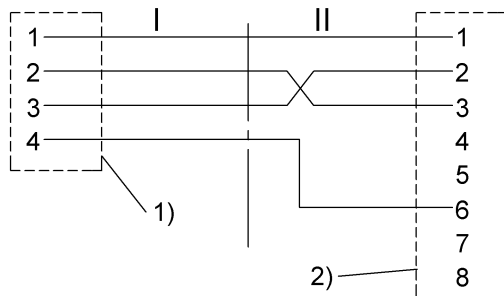


I
 PINO 1: branco/laranja
 PINO 2: branco/verde
 PINO 3: laranja
 PINO 4: verde



II
 PINO 1: branco/laranja
 PINO 2: laranja
 PINO 3: branco/verde
 PINO 4: não ocupado
 PINO 5: não ocupado
 PINO 6: verde
 PINO 7: não ocupado
 PINO 8: não ocupado

Wiring Diagrams



1) Blindagem sobre a porca de capa
 2) Blindagem sobre o invólucro