

Basic features

Aplicación	Profinet , CAT 5
Homologación/conformidad	CE cULus EAC WEEE

Electrical connection

Cable	PUR blindado Verde, 25 m, Apto para cadenas de arrastre
Cable, ciclo de doblado mín.	2 Millones
Cable, indicación	Profinet Type C, CAT 5E by IEC 61156-6
Cable, radio de flexión mín., posicionamiento fijo	5 x D
Cable, radio de flexión mín., posicionamiento flexible	15 x D
Conexión 1	M12x1-Conector, recto, 4-polos, D-codificado
Conexión 2	RJ45-Conector, recto, 4-polos
Diámetro de cable D	6.70 mm ±0.30 mm
Número de conductores	4
Sistema	Recubierto por extrusión/ Confeccionado
sección de conductor	22 AWG

Electrical data

Corriente nominal (40 °C)	1.0 A
Tasa de transmisión	10...100 Mbit/s
Tensión de servicio Ub	125 VDC / 125 VAC

Environmental conditions

Grado de protección	IP67/IP20
Temperatura del cable, posicionamiento fijo	-40...80 °C
Temperatura del cable, posicionamiento flexible	-20...60 °C

Material

Cable, blindaje	Lámina de aluminio y cobre trenzado
Material de contacto	Latón
Material de cuerpo de agarre	PUR/PA
Material de revestimiento de cable	PUR
Material de soporte de contactos	PUR
Material de tuerca de unión roscada	Latón Niquelado
Material del recubrimiento de cable, indicación	blindado

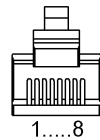
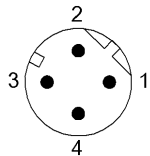
Mechanical data

Aceleración máx., cadena de arrastre	2 m/s ²
Características de cables	Apto para cadenas de arrastre
Cubierta de cable, color	Verde
Longitud de cable L	25.00 m
Par de apriete conector de cables	0.6 Nm/-
Recorrido horizontal máx., cadena de arrastre	5 m
Recorrido vertical máx., cadena de arrastre	5 m
Velocidad de desplazamiento máx., cadena de arrastre	200 m/min

Remarks

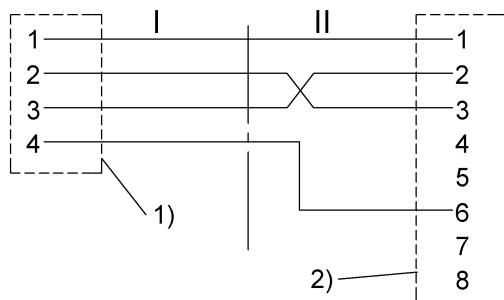
Estructura de cable según UL-AWM estilo 20236
 Sin halógenos según DIN VDE 0472 parte 815
 Sin silicona
 Resistencia a la inflamación según FT1
 Grado de protección según IEC 60529 o ISO 20653, solo en estado atornillado o insertado con la contrapieza pertinente.

Connector Drawings



- | | |
|-----------------|--------------------|
| I | II |
| PIN 1: amarillo | PIN 1: amarillo |
| PIN 2: blanco | PIN 2: naranja |
| PIN 3: naranja | PIN 3: blanco |
| PIN 4: azul | PIN 4: no asignado |
| | PIN 5: no asignado |
| | PIN 6: azul |
| | PIN 7: no asignado |
| | PIN 8: no asignado |

Wiring Diagrams



- 1) Pantalla en tuerca de unión roscada
 2) Pantalla en carcasa