

Basic features

Aplicação	Profinet , CAT 5
Certificação/conformidade	CE cULus EAC WEEE

Environmental conditions

Classe de proteção	IP67/IP20
Temperatura do cabo, cabeamento fixo	-40...80 °C
Temperatura do cabo, cabeamento flexível	-20...60 °C

Electrical connection

Cabo	PUR blindado verde, 1.5 m, Adequado para correntes de arrasto
Cabo, ciclos de flexão, mín.	2 milhões
Cabo, nota	Profinet Type C, CAT 5E by IEC 61156-6
Cabo, raio de flexão, mín., cabeamento fixo	5 x D
Cabo, raio de flexão, mín., cabeamento flexível	15 x D
Conexão 1	M12x1-Conector, reto, 4-polos, D-codificado
Conexão 2	RJ45-Conector, reto, 4-polos
Diâmetro do cabo D	6.70 mm ±0.30 mm
Número de condutores	4
Seção transversal do condutor	22 AWG
Sistema	sobremoldado/confeccionado

Material

Cabo, blindagem	Película de alumínio e trançado de cobre
Material da capa do cabo	PUR
Material da porca de capa	Latão níquelado
Material de contato	Latão
Material do corpo do manípulo	PUR/PA
Material do manto do cabo, nota	blindado
Material do porta-contatos	PUR

Mechanical data

Aceleração máx., corrente de arrasto	2 m/s ²
Capa do cabo, cor	verde
Características do cabo	Adequado para correntes de arrasto
Comprimento do cabo L	1.50 m
Torque de aperto do conector do cabo	0,6 Nm / -
Trajeto de deslocamento horizontal máx., corrente de arrasto	5 m
Trajeto de deslocamento vertical máx., corrente de arrasto	5 m
Velocidade de deslocamento máx., corrente de arrasto	200 m/min

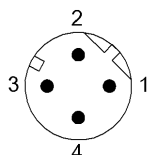
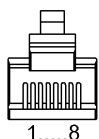
Electrical data

Corrente nominal (40°C)	1.0 A
Taxa de transmissão	10...100 Mbit/s
Tensão de serviço UB	125 VDC / 125 VAC

Remarks

Estrutura do cabo conforme a UL-AWM Style 20236
Isento de halogênio conforme a DIN VDE 0472 Parte 815
Isento de silicone
Resistência à propagação de chama conforme a FT1
Classe de proteção conforme a IEC 60529 ou ISO 20653, apenas em estado aparafusado ou encaixado com a peça contrária pertinente.

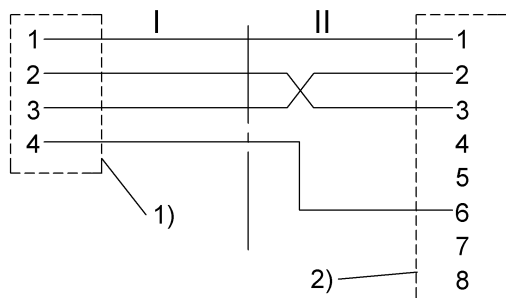
Connector Drawings



II
PINO 1: amarelo
PINO 2: laranja
PINO 3: branco
PINO 4: não ocupado
PINO 5: não ocupado
PINO 6: azul
PINO 7: não ocupado
PINO 8: não ocupado

I
PINO 1: amarelo
PINO 2: branco
PINO 3: laranja
PINO 4: azul

Wiring Diagrams



1) Blindagem sobre a porca de capa
2) Blindagem sobre o invólucro