

Basic features

Applicazione	Profinet , CAT 5
Omologazione / conformità	CE cULus EAC WEEE

Electrical connection

Cavo	PUR schermato verde, 4,5 m, adatto per catene portacavi
Cavo, avvertenza	Profinet Type C, CAT 5E by IEC 61156-6
Cavo, cicli di piegatura min.	2 milioni
Cavo, raggio di curvatura min., posa fissa	5 x d
Cavo, raggio di curvatura min., posa flessibile	15 x d
Collegamento 1	M12x1-Connettore, diritto, 4-poli, D-codificato
Collegamento 2	RJ45-Connettore, diritto, 4-poli
Diametro cavo D	6.70 mm ±0.30 mm
Numero dei conduttori	4
Sezione dei conduttori	22 AWG
Sistema	rivestito con stampaggio a iniezione/assemblato

Electrical data

Corrente nominale (40 °C)	1.0 A
Tensione d'esercizio UB	125 VDC / 125 VAC
Velocità di trasferimento	10...100 Mbit/s

Environmental conditions

Grado di protezione	IP67/IP20
Temperatura cavo, posa fissa	-40...80 °C
Temperatura cavo, posa flessibile	-20...60 °C

Material

Cavo, schermatura	Pellicola in alluminio e treccia in rame
Materiale corpo impugnatura	PUR/PA
Materiale dado a risvolto	Ottone nichelato
Materiale di contatto	Ottone
Materiale guaina cavo, avvertenza	schermato
Materiale guaina di protezione cavo	PUR
Materiale portacontatti	PUR

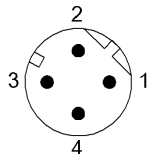
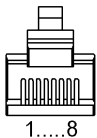
Mechanical data

Accelerazione max., catena di resistenza	2 m/s ²
Caratteristiche dei cavi	adatto per catene portacavi
Coppia di serraggio connettore cavi	0.6 Nm / -
Corsa orizzontale consentita max., catena di resistenza	5 m
Corsa verticale consentita max.,catena di resistenza	5 m
Guaina di protezione cavo, colore	verde
Lunghezza cavo L	4.50 m
Velocità di traslazione max., catena di resistenza	200 m/min

Remarks

Struttura cavo secondo UL-AWM Style 20236
 Esente da alogeni secondo DIN VDE 0472 parte 815
 senza silicone
 Resistenza alla fiamma secondo FT1
 Grado di protezione secondo IEC 60529 o ISO 20653, solo in stato avvitato o inserito con il relativo controprezzo.

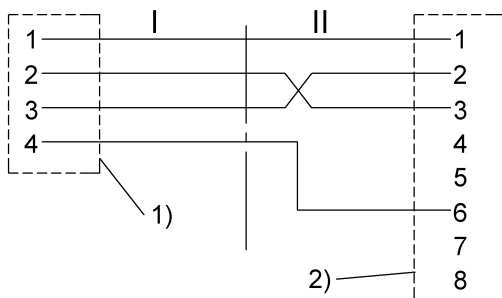
Connector Drawings



II
 PIN 1: giallo
 PIN 2: arancione
 PIN 3: bianco
 PIN 4: non assegnato
 PIN 5: non assegnato
 PIN 6: blu
 PIN 7: non assegnato
 PIN 8: non assegnato

I
 PIN 1: giallo
 PIN 2: bianco
 PIN 3: arancione
 PIN 4: blu

Wiring Diagrams



1) Schermo su dado a risvolto
 2) Schermo su carcassa