

## Basic features

Aplikace	Profinet , CAT 5
Schválení/konformita	CE cULus EAC WEEE

## Electrical connection

Kabel	PUR stíněný zelená, 17 m, vhodné pro řetězové dopravníky
Kabel, min. poloměr ohybu, ohebné uložení	15× d
Kabel, min. poloměr ohybu, pevné uložení	5 × D
Kabel, ohýbací cykly min.	2 miliony
Kabel, upozornění	Profinet Type C, CAT 5E by IEC 61156-6
Počet vodičů	4
Průměr kabelu D	6.70 mm ±0.30 mm
Průřez vodiče	22 AWG
Připojení 1	M12x1-Konektor, přímý, 4-pólový, D-kódovaný
Připojení 2	RJ45-Konektor, přímý, 4-pólový
System	ostřikovaný/konfigurovaný

## Electrical data

Jmenovitý proud (40 °C)	1.0 A
Provozní napětí Ub	125 V DC / 125 V AC
Přenosový výkon	10...100 Mbit/s

## Environmental conditions

Krytí	IP 67 / IP 20
Teplota kabelu, flexibilní instalace	-20...60 °C
Teplota kabelu, pevná instalace	-40...80 °C

## Material

Kabel, stínění	Hliníková fólie a měděná síť
Materiál držáku kontaktu	PUR
Materiál kontaktu	Mosaz
Materiál pláště kabelu	PUR
Materiál pláště kabelu, upozornění	stíněný
Materiál převlečné matice	Mosaz poniklovaný
Materiál tělesa rukojeti	PUR/PA

Propojovací kabely  
**BCC M414-E834-8G-668-PS54N2-170**  
**Objednací kód: BCC0L0T**

**BALLUFF**

**Mechanical data**

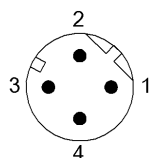
Délka kabelu L	17.00 m
Max. horizontální pojezdová dráha, unášecí řetěz	5 m
Max. pojezdová rychlost, unášecí řetěz	200 m/min

Max. vertikální pojezdová dráha, unášecí řetěz	5 m
Plášť kabelu, barva	zelená
Utahovací moment konektor kabelu	0,6 Nm / -
Vlastnosti kabelu	vhodné pro řetězové dopravníky
Zrychlení max., unášecí řetěz	2 m/s <sup>2</sup>

**Remarks**

Struktura kabelů podle UL-AWM Style 20236  
 Bez halogenů podle DIN VDE 0472, část 815  
 Bez silikonu  
 Nehořlavost podle FT1  
 Stupeň krytí podle normy IEC 60529 nebo ISO 20653, pouze zašroubované nebo zastrčené do příslušného protikusu.

**Connector Drawings**



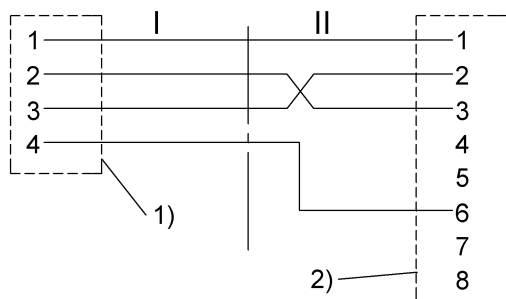
II

- PIN 1: žlutý
- PIN 2: oranžový
- PIN 3: bílý
- Pin 4 není obsazen
- PIN 5: neobsazen
- PIN 6: modrý
- PIN 7: neobsazen
- PIN 8: neobsazen

I

- PIN 1: žlutý
- PIN 2: bílý
- PIN 3: oranžový
- PIN 4: modrý

**Wiring Diagrams**



- 1) Stínění na převlečné matici
- 2) Stínění na pouzdru