

## Basic features

<b>Aplicação</b>	Diâmetro do êmbolo: qualquer Cilindro pneumático com hastes de tração integradas no invólucro (perfil) Cilindro pneumático com hastes de tração
<b>Escopo de fornecimento</b>	Peça de fixação Cantoneira de suporte
<b>Norma básica</b>	Tolerâncias dimensionais: DIN ISO 2768 m
<b>Princípio de funcionamento</b>	Cantoneira de suporte BMF
<b>Utilização</b>	para sensores de campo magnético BMF 21

## Environmental conditions

<b>Temperatura ambiente</b>	-40...85 °C
-----------------------------	-------------

## Material

<b>Material</b>	Alumínio
<b>Proteção da superfície</b>	anodizado, preto

## Mechanical data

<b>Fixação do sensor</b>	Pino roscado ISO 4026 M5x20-A2
<b>Fixação do suporte</b>	Pino roscado ISO 4026 M5x20-A2/M5x25-A2

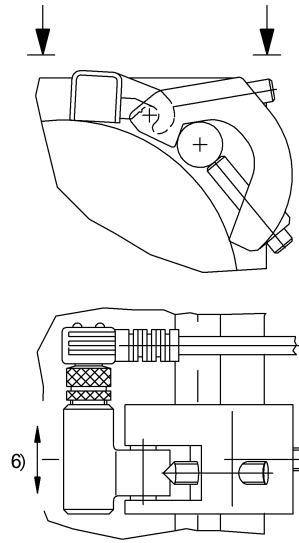
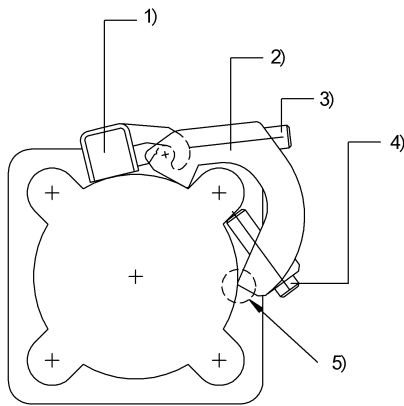
## Remarks

O sensor do campo magnético pode ser substituído sem soltar a cantoneira de suporte.

Pino roscado longo: tirante  $\varnothing > 12$  mm

Pino roscado curto: tirante  $\varnothing > 12$  mm / largura do perfil 10...17 mm.

## Help Views



- 1) Sensor de campo magnético
- 2) Cantoneira de suporte
- 3) Fixação do sensor
- 4) Fixação do hardware
- 5) Cantoneira de suporte encostada
- 6) Ajuste de precisão  $\pm 1$  mm