

1) Eixo do conversor ultrassônico, 2) Sentido de saída do conector de 90°, 3) Painel de indicação e de comando



Basic features

Aplicação	Medição da distância Detecção de objetos
Certificação/conformidade	cULus CE WEEE UKCA
Modo de operação	Barreira de reflexão Botão de reflexão (janela) Botão de reflexão (ponto de comutação) Medição analógica (curva característica)
Série	M30E1

Possibilidade de ajuste

Operação síncrona/Multiplex
 Indicação de segmento claro/escuro/desligada
 Intensidade do filtro (10 estágios)
 Atraso de resposta 0..20 s
 Área de supressão do primeiro plano
 Endereço do sensor Multiplex
 Adaptação do sensor (calibração)
 Compensação de temperatura ligada/desligada
 Curva característica ascendente/descendente
 Saída analógica U/I/Auto
 Modo de exibição da indicação do segmento
 Sincronização liga/desliga
 Velocidade Multiplex
 Filtro de valor medido
 Histerese
 Configuração de fábrica (Reset)
 Bloqueio de tecla liga/desliga
 Contato normalmente aberto/normalmente fechado
 Distância de comutação, 2 valores
 Modo de operação
 Área de detecção (3 estágios)
 Modo de programação display/tecla
 Janela da curva característica

Display/Operation

Ajustador	Tecla (2x)
Indicação	Valor de distância - indicação do segmento Função de saída - LED amarelo Objeto não está na área - LED vermelho Objeto na área - LED verde Ajustes do sensor - indicação do segmento

Sensores ultrassônicos
BUS M30E1-PPC-20/130-S92K
Código de pedido: BUS0037

BALLUFF

Electrical connection

Conexão	M12x1-Macho, 5-polos
Protegido contra inversão de polaridade	sim
Proteção contra curto-circuito	sim

Electrical data

Consumo de corrente, máx.	80 mA
Corrente de saída, máx.	200 mA
Frequência de comutação	8 Hz
Frequência ultrassônica	200 kHz
Função de entrada	Sinal de sincronização
Histerese H, máx.	20 mm
Resistência de carga RL, máx. (analógico I)	500 Ohm a UB> 20 V 100 Ohm a UB< 20 V
Resistência de carga RL, mín. (analógico U)	100 kOhm a UB> 15 V
Sincronização	interno, no máx. 10 sensores
Tensão de serviço UB	9...30 VDC
Tensão de serviço para dimensionamento Ue CC	24 V

Environmental conditions

Classe de proteção	IP67
Temperatura ambiente	-25...70 °C
Temperatura de armazenamento	-40...85 °C

Remarks

Após eliminar a sobrecarga, o sensor está novamente apto para o funcionamento.
Objeto de referência para Sn: tubo \varnothing 27mm. O alcance máx. refere-se à placa alinhada.
Não acionar a tecla com ferramenta pontiaguda.
Encomendar o acessório separadamente.
Outras informações: consultar o manual de instruções.
Informações aprofundadas sobre MTTF ou B10d, confira o certificado MTTF / B10d

As informações sobre o valor MTTF/B10d não representam nenhuma afirmação obrigatória sobre a qualidade e/ou a vida útil; trata-se somente de valores de experiência sem qualquer caráter vinculativo. O prazo de prescrição das reivindicações de garantia tampouco é estendido ou influenciado de nenhuma maneira por esta informação sobre o valor.

Functional safety

MTTF (40°C)	1483 a
-------------	--------

Interface

Característica da saída	Ascendente/descendente linear
Saída analógica	Analógica, tensão/analógica, corrente 0...10 V/4...20 mA
Saída de comutação	PNP contato normalmente aberto/contato normalmente fechado (NA/NF)

Material

Material do invólucro	Aço inoxidável PBT, TPU
Superfície ativa, material	Espuma PU/Resina epóxi/Vidro

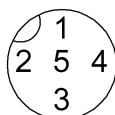
Mechanical data

Dimensões	\varnothing 30 x 94.5 mm
Fixação	Porca M30x1,5

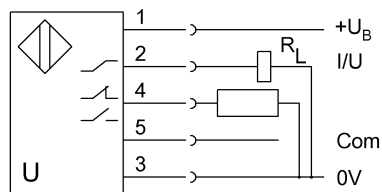
Range/Distance

Distância de comutação nominal Sn	1300 mm
Faixa de medição	200...2000 mm
Precisão de repetibilidade	\pm 0.15 % FS
Resolução	\leq 0.180 mm

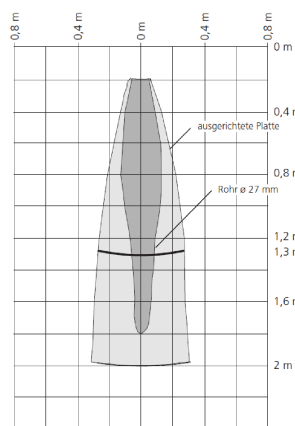
Connector Drawings



Wiring Diagrams (Schematic)



Technical Drawings



Help Views

