

1) Eixo do conversor ultrassônico, 2) Sentido de saída do conector de 90°, 3) Painel de indicação e de comando



Basic features

Aplicação	Detecção de objetos
Certificação/conformidade	cULus CE WEEE UKCA
Modo de operação	Barreira de reflexão Botão de reflexão (ponto de comutação) Botão de reflexão (janela)
Série	M30M1

Display/Operation

Ajustador	Tecla (2x)
Indicação	Valor de distância - indicação do segmento Função de saída - LED amarelo LED verde: tensão de serviço Ajustes do sensor - indicação do segmento
Possibilidade de ajuste	Velocidade Multiplex Sincronização liga/desliga Operação síncrona/Multiplex Indicação de segmento claro/escuro/desligada Intensidade do filtro (10 estágios) Atraso de resposta 0..20 s Área de supressão do primeiro plano Endereço do sensor Multiplex Adaptação do sensor (calibração) Compensação de temperatura ligada/desligada Filtro de valor medido Histerese Área de detecção (3 estágios) Modo de programação display/tecla Configuração de fábrica (Reset) Bloqueio de tecla liga/desliga Modo de operação Distância de comutação, 2 valores Contato normalmente aberto/normalmente fechado

Sensores ultrassônicos
BUS M30M1-PPX-20/130-S92K
Código de pedido: BUS0039

BALLUFF

Electrical connection

Conexão	M12x1-Macho, 5-polos
Protegido contra inversão de polaridade	sim
Proteção contra curto-circuito	sim

Electrical data

Consumo de corrente, máx.	80 mA
Corrente de saída, máx.	200 mA
Frequência de comutação	8 Hz
Frequência ultrassônica	200 kHz
Função de entrada	Sinal de sincronização
Histerese H, máx.	20 mm
Sincronização	interno, no máx. 10 sensores
Tensão de serviço UB	9...30 VDC
Tensão de serviço para dimensionamento Ue CC	24 V

Environmental conditions

Classe de proteção	IP67
Temperatura ambiente	-25...70 °C
Temperatura de armazenamento	-40...85 °C

Functional safety

MTTF (40°C)	1483 a
-------------	--------

Interface

Saída de comutação	PNP contato normalmente aberto/contato normalmente fechado (NA/NF)
--------------------	--

Material

Material do invólucro	Latão, niquelado PBT, TPU
Proteção da superfície	niquelado
Superfície ativa, material	Espuma PU/Resina epóxi/Vidro

Mechanical data

Dimensões	Ø 30 x 94.5 mm
Fixação	Porca M30x1,5

Range/Distance

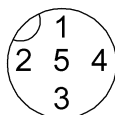
Distância de comutação nominal Sn	1300 mm
Faixa de medição	200...2000 mm
Precisão de repetibilidade	± 0.15 % FS
Resolução	≤ 0.180 mm

Remarks

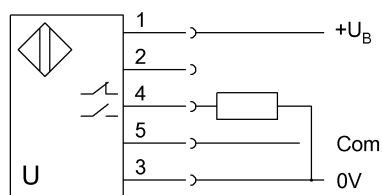
Após eliminar a sobrecarga, o sensor está novamente apto para o funcionamento.
Objeto de referência para Sn: tubo Ø 27mm. O alcance máx. refere-se à placa alinhada.
Não acionar a tecla com ferramenta pontiaguda.
Encomendar o acessório separadamente.
Outras informações: consultar o manual de instruções.
Informações aprofundadas sobre MTTF ou B10d, confira o certificado MTTF / B10d

As informações sobre o valor MTTF/B10d não representam nenhuma afirmação obrigatória sobre a qualidade e/ou a vida útil; trata-se somente de valores de experiência sem qualquer caráter vinculativo. O prazo de prescrição das reivindicações de garantia tampouco é estendido ou influenciado de nenhuma maneira por esta informação sobre o valor.

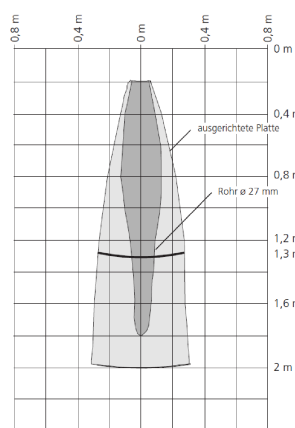
Connector Drawings



Wiring Diagrams (Schematic)



Technical Drawings



Help Views

