

1) Eixo do conversor ultrassônico, 2) Sentido de saída do conector de 90°, 3) Painel de indicação e de comando



Basic features

Aplicação	Medição da distância
Certificação/conformidade	cULus CE WEEE UKCA
Modo de operação	Medição analógica (curva característica)
Série	M30M1

Possibilidade de ajuste

- Intensidade do filtro (10 estágios)
- Indicação de segmento claro/escuro/desligada
- Operação síncrona/Multiplex
- Atraso de resposta 0..20 s
- Área de supressão do primeiro plano
- Endereço do sensor Multiplex
- Adaptação do sensor (calibração)
- Compensação de temperatura ligada/desligada
- Curva característica ascendente/descendente
- Saída analógica U/I/Auto
- Modo de exibição da indicação do segmento
- Sincronização liga/desliga
- Velocidade Multiplex
- Filtro de valor medido
- Histerese
- Área de detecção (3 estágios)
- Modo de programação display/tecla
- Configuração de fábrica (Reset)
- Bloqueio de tecla liga/desliga
- Modo de operação
- Distância de comutação, 2 valores
- Contato normalmente aberto/normalmente fechado
- Janela da curva característica

Display/Operation

Ajustador	Tecla (2x)
Indicação	Valor de distância - indicação do segmento Objeto não está na área - LED vermelho Objeto na área - LED verde Ajustes do sensor - indicação do segmento

Sensores ultrassônicos
BUS M30M1-XC-60/600-S92K
Código de pedido: BUS0041

BALLUFF

Electrical connection

Conexão	M12x1-Macho, 5-polos
Protegido contra inversão de polaridade	sim
Proteção contra curto-circuito	sim

Electrical data

Consumo de corrente, máx.	80 mA
Frequência ultrassônica	80 kHz
Função de entrada	Sinal de sincronização
Resistência de carga RL, máx. (analógico I)	500 Ohm a UB> 20 V 100 Ohm a UB< 20 V
Resistência de carga RL, mín. (analógico U)	100 kOhm a UB> 15 V
Sincronização	interno, no máx. 10 sensores
Tensão de serviço UB	9...30 VDC
Tensão de serviço para dimensionamento Ue CC	24 V

Environmental conditions

Classe de proteção	IP67
Temperatura ambiente	-25...70 °C
Temperatura de armazenamento	-40...85 °C

Remarks

Após eliminar a sobrecarga, o sensor está novamente apto para o funcionamento.
Objeto de referência para Sn: tubo Ø 27mm. O alcance máx. refere-se à placa alinhada.
Não acionar a tecla com ferramenta pontiaguda.
Encomendar o acessório separadamente.
Outras informações: consultar o manual de instruções.
Informações aprofundadas sobre MTTF ou B10d, confira o certificado MTTF / B10d

As informações sobre o valor MTTF/B10d não representam nenhuma afirmação obrigatória sobre a qualidade e/ou a vida útil; trata-se somente de valores de experiência sem qualquer caráter vinculativo. O prazo de prescrição das reivindicações de garantia tampouco é estendido ou influenciado de nenhuma maneira por esta informação sobre o valor.

Functional safety

MTTF (40°C)	1483 a
-------------	--------

Interface

Característica da saída	Ascendente/descendente linear
Saída analógica	Analógica, tensão/analógica, corrente 0...10 V/4...20 mA

Material

Material do invólucro	Latão, niquelado PBT, TPU
Proteção da superfície	niquelado
Superfície ativa, material	Espuma PU/Resina epóxi/Vidro

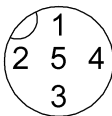
Mechanical data

Dimensões	Ø 65 x 116.2 mm
Fixação	Porca M30x1,5

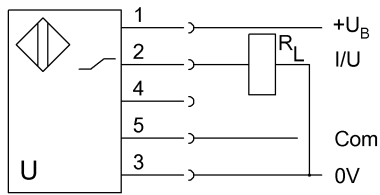
Range/Distance

Distância de comutação nominal Sn	6000 mm
Faixa de medição	600...8000 mm
Precisão de repetibilidade	± 0.15 % FS
Resolução	≤ 0.180 mm

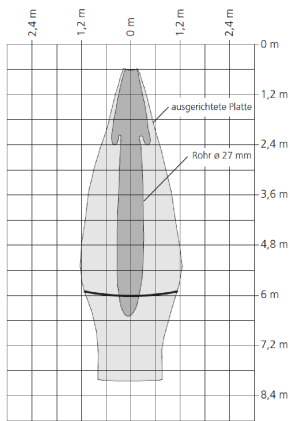
Connector Drawings



Wiring Diagrams (Schematic)



Technical Drawings



Help Views

