

1) Eixo do conversor ultrassônico, 2) Sentido de saída do conector de 90°, 3) Painel de indicação e de comando



Basic features

Aplicação	Medição da distância Detecção de objetos
Certificação/conformidade	cULus CE WEEE UKCA
Modo de operação	Botão de reflexão (janela) Botão de reflexão (ponto de comutação) Barreira de reflexão Medição analógica (curva característica)
Série	M30M1

Possibilidade de ajuste

Atraso de resposta 0..20 s
 Intensidade do filtro (10 estágios)
 Indicação de segmento claro/escuro/desligada
 Área de supressão do primeiro plano
 Endereço do sensor Multiplex
 Adaptação do sensor (calibração)
 Compensação de temperatura ligada/desligada
 Curva característica ascendente/descendente
 Saída analógica U/I/Auto
 Modo de exibição da indicação do segmento
 Operação síncrona/Multiplex
 Sincronização liga/desliga
 Velocidade Multiplex
 Filtro de valor medido
 Histerese
 Bloqueio de tecla liga/desliga
 Contato normalmente aberto/normalmente fechado
 Distância de comutação, 2 valores
 Modo de operação
 Área de detecção (3 estágios)
 Modo de programação display/tecla
 Configuração de fábrica (Reset)
 Janela da curva característica

Display/Operation

Ajustador	Tecla (2x)
Indicação	Valor de distância - indicação do segmento Função de saída - LED amarelo Objeto não está na área - LED vermelho Objeto na área - LED verde Ajustes do sensor - indicação do segmento

Sensores ultrassônicos
BUS M30M1-PPC-60/600-S92K
Código de pedido: BUS0043

BALLUFF

Electrical connection

Conexão	M12x1-Macho, 5-polos
Protegido contra inversão de polaridade	sim
Proteção contra curto-circuito	sim

Electrical data

Consumo de corrente, máx.	80 mA
Corrente de saída, máx.	200 mA
Frequência de comutação	3 Hz
Frequência ultrassônica	80 kHz
Função de entrada	Sinal de sincronização
Histerese H, máx.	100 mm
Resistência de carga RL, máx. (analógico I)	500 Ohm a UB> 20 V 100 Ohm a UB< 20 V
Resistência de carga RL, mín. (analógico U)	100 kOhm a UB> 15 V
Sincronização	interno, no máx. 10 sensores
Tensão de serviço UB	9...30 VDC
Tensão de serviço para dimensionamento Ue CC	24 V

Environmental conditions

Classe de proteção	IP67
Temperatura ambiente	-25...70 °C
Temperatura de armazenamento	-40...85 °C

Remarks

Não acionar a tecla com ferramenta pontiaguda.
Outras informações: consultar o manual de instruções.
Encomendar o acessório separadamente.
Após eliminar a sobrecarga, o sensor está novamente apto para o funcionamento.
Objeto de referência para Sn: tubo \varnothing 27mm. O alcance máx. refere-se à placa alinhada.
Informações aprofundadas sobre MTTF ou B10d, confira o certificado MTTF / B10d

As informações sobre o valor MTTF/B10d não representam nenhuma afirmação obrigatória sobre a qualidade e/ou a vida útil; trata-se somente de valores de experiência sem qualquer caráter vinculativo. O prazo de prescrição das reivindicações de garantia tampouco é estendido ou influenciado de nenhuma maneira por esta informação sobre o valor.

Functional safety

MTTF (40°C)	1483 a
-------------	--------

Interface

Característica da saída	Ascendente/descendente linear
Saída analógica	Analógica, tensão/analógica, corrente 0...10 V/4...20 mA
Saída de comutação	PNP contato normalmente aberto/contato normalmente fechado (NA/NF)

Material

Material do invólucro	Latão, niquelado PBT, TPU
Proteção da superfície	niquelado
Superfície ativa, material	Espuma PU/Resina epóxi/Vidro

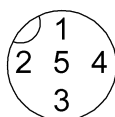
Mechanical data

Dimensões	\varnothing 65 x 116.2 mm
-----------	-----------------------------

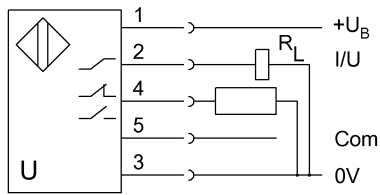
Range/Distance

Distância de comutação nominal Sn	6000 mm
Faixa de medição	600...8000 mm
Precisão de repetibilidade	\pm 0.15 % FS
Resolução	\leq 0.180 mm

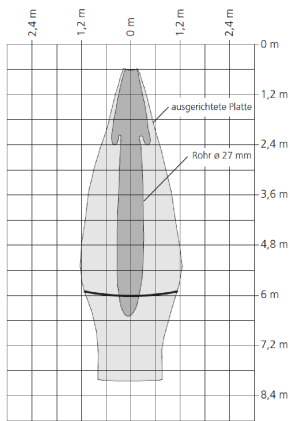
Connector Drawings



Wiring Diagrams (Schematic)



Technical Drawings



Help Views

