

1) Eixo do conversor ultrassônico, 2) Sentido de saída do conector de 90°, 3) LED do indicador de funcionamento, 4) Função de saída



### Basic features

Aplicação	Medição da distância
Certificação/conformidade	cULus CE WEEE UKCA
Modo de operação	Medição analógica (curva característica)
Série	M18M1

### Display/Operation

Ajustador	não
Indicação	LED verde: tensão de serviço Objeto na área - LED amarelo

### Electrical connection

Conexão	M12x1-Macho, 5-polos
Protegido contra inversão de polaridade	sim

### Electrical data

Consumo de corrente, máx.	40 mA
Frequência ultrassônica	200 kHz
Função de entrada	Curva característica ascendente/descendente Programar a zona de trabalho Configuração de fábrica (Reset) Sincronização liga/desliga Sinal de sincronização
Resistência de carga RL, máx. (analógico I)	500 Ohm a UB > 20 V 100 Ohm a UB < 20 V
Sincronização	interno, no máx. 10 sensores
Tensão de serviço UB	10...30 VDC
Tensão de serviço para dimensionamento Ue CC	24 V

### Environmental conditions

Classe de proteção	IP67
Temperatura ambiente	-25...70 °C
Temperatura de armazenamento	-40...85 °C

### Functional safety

MTTF (40°C)	1134 a
-------------	--------

### Interface

Característica da saída	Ascendente/descendente linear
Saída analógica	Análogica, corrente 4...20 mA

Sensores ultrassônicos  
BUS M18M1-XB-12/100-S92G  
Código de pedido: BUS004M

# BALLUFF

## Material

Material do invólucro	Latão, niquelado PBT
Proteção da superfície	niquelado
Superfície ativa, material	Espuma PU/Resina epóxi/Vidro

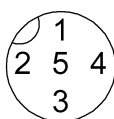
## Range/Distance

Distância de comutação nominal Sn	1000 mm
Faixa de medição	120...1300 mm
Precisão de repetibilidade	± 0.15 % FS
Resolução	≤ 0.069 mm

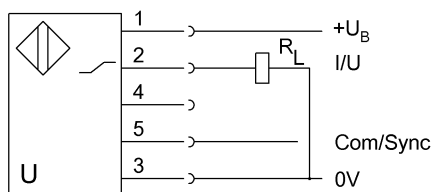
## Mechanical data

Dimensões	Ø 18 x 52.5 mm
Fixação	Porca M18x1

## Connector Drawings



## Wiring Diagrams (Schematic)



Technical Drawings

