

1) Eixo do conversor ultrassônico, 2) Sentido de saída do conector de 90°, 3) Painel de indicação e de comando



**Basic features**

<b>Aplicação</b>	Medição da distância Detecção de objetos
<b>Certificação/conformidade</b>	cULus CE WEEE UKCA
<b>Modo de operação</b>	Barreira de reflexão Botão de reflexão (janela) Botão de reflexão (ponto de comutação) Medição analógica (curva característica)
<b>Série</b>	M30E1

**Possibilidade de ajuste**

Operação síncrona/Multiplex  
 Indicação de segmento claro/escuro/desligada  
 Intensidade do filtro (10 estágios)  
 Atraso de resposta 0..20 s  
 Área de supressão do primeiro plano  
 Endereço do sensor Multiplex  
 Adaptação do sensor (calibração)  
 Compensação de temperatura ligada/desligada  
 Curva característica ascendente/descendente  
 Saída analógica U/I/Auto  
 Modo de exibição da indicação do segmento  
 Sincronização liga/desliga  
 Velocidade Multiplex  
 Filtro de valor medido  
 Histerese  
 Configuração de fábrica (Reset)  
 Bloqueio de tecla liga/desliga  
 Contato normalmente aberto/normalmente fechado  
 Distância de comutação, 2 valores  
 Modo de operação  
 Área de detecção (3 estágios)  
 Modo de programação display/tecla  
 Janela da curva característica

**Display/Operation**

<b>Ajustador</b>	Tecla (2x)
<b>Indicação</b>	Valor de distância - indicação do segmento Função de saída - LED amarelo Objeto não está na área - LED vermelho Objeto na área - LED verde Ajustes do sensor - indicação do segmento

Sensores ultrassônicos  
BUS M30E1-PPC-07/035-S92K  
Código de pedido: BUS005N

# BALLUFF

## Electrical connection

Conexão	M12x1-Macho, 5-polos
Protegido contra inversão de polaridade	sim
Proteção contra curto-circuito	sim

## Electrical data

Consumo de corrente, máx.	80 mA
Corrente de saída, máx.	200 mA
Frequência de comutação	12 Hz
Frequência ultrassônica	400 kHz
Função de entrada	Sinal de sincronização
Histerese H, máx.	5 mm
Resistência de carga RL, máx. (analógico I)	500 Ohm a UB> 20 V 100 Ohm a UB< 20 V
Resistência de carga RL, mín. (analógico U)	100 kOhm a UB> 15 V
Sincronização	interno, no máx. 10 sensores
Tensão de serviço UB	9...30 VDC
Tensão de serviço para dimensionamento Ue CC	24 V

## Environmental conditions

Classe de proteção	IP67
Temperatura ambiente	-25...70 °C
Temperatura de armazenamento	-40...85 °C

## Remarks

Após eliminar a sobrecarga, o sensor está novamente apto para o funcionamento.  
Objeto de referência para Sn: tubo  $\varnothing$  27mm. O alcance máx. refere-se à placa alinhada.  
Não acionar a tecla com ferramenta pontiaguda.  
Encomendar o acessório separadamente.  
Outras informações: consultar o manual de instruções.  
Informações aprofundadas sobre MTTF ou B10d, confira o certificado MTTF / B10d

As informações sobre o valor MTTF/B10d não representam nenhuma afirmação obrigatória sobre a qualidade e/ou a vida útil; trata-se somente de valores de experiência sem qualquer caráter vinculativo. O prazo de prescrição das reivindicações de garantia tampouco é estendido ou influenciado de nenhuma maneira por esta informação sobre o valor.

## Functional safety

MTTF (40°C)	1483 a
-------------	--------

## Interface

Característica da saída	Ascendente/descendente linear
Saída analógica	Analógica, tensão/analógica, corrente 0...10 V/4...20 mA
Saída de comutação	PNP contato normalmente aberto/contato normalmente fechado (NA/NF)

## Material

Material do invólucro	Aço inoxidável PBT, TPU
Superfície ativa, material	Espuma PU/Resina epóxi/Vidro

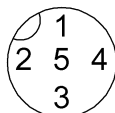
## Mechanical data

Dimensões	$\varnothing$ 30 x 94.5 mm
Fixação	Porca M30x1,5

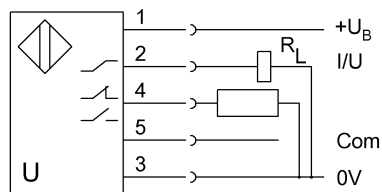
## Range/Distance

Distância de comutação nominal Sn	350 mm
Faixa de medição	65...600 mm
Precisão de repetibilidade	$\pm$ 0.15 % FS
Resolução	$\leq$ 0.025 mm

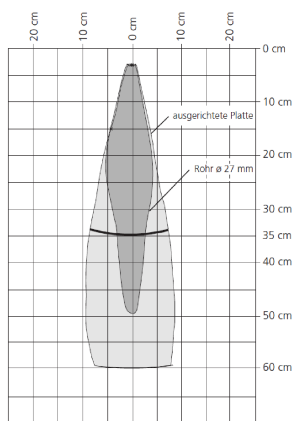
## Connector Drawings



Wiring Diagrams (Schematic)



Technical Drawings



Help Views

