

4MT5
(CYJV CABLE ASSEMBLY)



Basic features

Certificação/conformidade	CE cULus EAC WEEE
---------------------------	----------------------------

Display/Operation

Indicação funcional (PINO 4)	LED amarelo
indicação da tensão de serviço	LED verde

Electrical connection

Cabo	TPE amarelo, 10.00 m, Adequado para correntes de arrasto
Cabo, ciclos de flexão, mín.	10 milhões
Cabo, raio de flexão, mín., cabeamento fixo	5 x D
Cabo, raio de flexão, mín., cabeamento flexível	10 x D
Conexão	M12x1-Female, right-angle, 5-pin, A-coded
Configuração do conector	angular
Diâmetro do cabo D	5.30 mm ±0.13 mm
Número de condutores	3
Quantidade de pinos	5
Seção transversal do condutor	22 AWG
Sistema	sobremoldado

Electrical data

Condutor, tensão nominal CA, máx.	300 V
Condutor, tensão nominal CC, máx.	300 V
Corrente nominal (40°C)	4.0 A
Tensão de serviço UB	30 VDC

Environmental conditions

Classe de proteção	IP67, IP68, IP69K
Temperatura do cabo, cabeamento fixo	-50...105 °C
Temperatura do cabo, cabeamento flexível	-25...105 °C

Material

Material da capa do cabo	TPE
Material da porca de capa	Fundição de zinco sob pressão
Material de contato	Bronze
Material do corpo do manípulo	PUR
Material do porta-contatos	PUR

Mechanical data

Capa do cabo, cor	amarelo
Características do cabo	Adequado para correntes de arrasto
Comprimento do cabo L	10.00 m
Torque de aperto do conector do cabo	0,6 Nm

Output/Interface

Saída de comutação	NPN contato normalmente aberto (NA)
--------------------	-------------------------------------

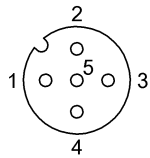
Remarks

Estrutura do cabo conforme a UL-AWM Style 20327

Resistência à propagação de chama conforme a IEC 332-2

Classe de proteção conforme a IEC 60529 ou ISO 20653, apenas em estado aparafusado com a peça contrária correspondente.

Connector Drawings

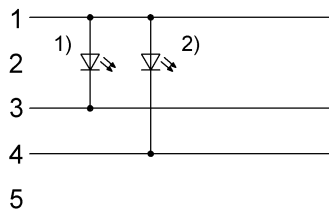


PINO 1: marrom

PINO 3: azul

PINO 4: preto

Wiring Diagrams



1) LED verde = indicação operacional

2) LED amarelo = função