

Basic features

Aplicação	Ethernet, CAT 5
Certificação/conformidade	CE cULus EAC WEEE

Electrical connection

Cabo	TPE blindado azul turquesa, 3 m, Adequado para correntes de arrasto
Cabo, ciclos de flexão, mín.	10 milhões
Cabo, nota	Ethernet, CAT 5E
Cabo, raio de flexão, mín., cabeamento flexível	10 x D
Conexão 1	M12x1-Conector, reto, 4-polos, D-codificado
Conexão 2	RJ45-Conector, reto, 4-polos
Diâmetro do cabo D	6.10 mm ±0.25 mm
Número de condutores	4
Seção transversal do condutor	24 AWG
Sistema	sobremoldado/confeccionado

Electrical data

Capacidade operacional	13,5 pF/ft
Condutor, tensão nominal CA, máx.	600 V
Condutor, tensão nominal CC, máx.	600 V
Corrente nominal (40°C)	1.0 A
Estrutura do condutor	2x2 trançado aos pares
Resistência do acoplamento, máx.	100 Ohm ±15 Ohm
Resistência do condutor	≤ 26,0 Ohm/1000 ft
Taxa de transmissão	10...100 Mbit/s
Tensão de serviço UB	42 VDC / 30 VAC

Environmental conditions

Classe de proteção	IP67/IP20
Temperatura do cabo, cabeamento flexível	-40...80 °C

Material

Cabo, blindagem	Película de alumínio e trançado de cobre
Material da capa do cabo	TPE
Material da porca de capa	Latão níquelado
Material de contato	Latão/Bronze fosforoso, revestido em ouro
Material do corpo do manípulo	PUR/PVC
Material do manto do cabo, nota	blindado
Material do porta-contatos	PUR/PBT

Cabos de conexão
BCC M414-E894-8G-672-ES64N9-030
Código de pedido: BCC0EWR

BALLUFF

Mechanical data

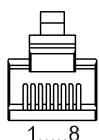
Capa do cabo, cor azul turquesa
 Características do cabo Adequado para correntes de arrasto

Comprimento do cabo L 3.00 m
 Torque de aperto do conector do cabo 0,6 Nm / -

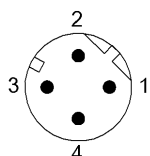
Remarks

Estrutura do cabo conforme a UL CMX Outdoor ou AWM Style 2463
 Classe de proteção conforme a IEC 60529 ou ISO 20653, apenas em estado aparafusado ou encaixado com a peça contrária pertinente.

Connector Drawings

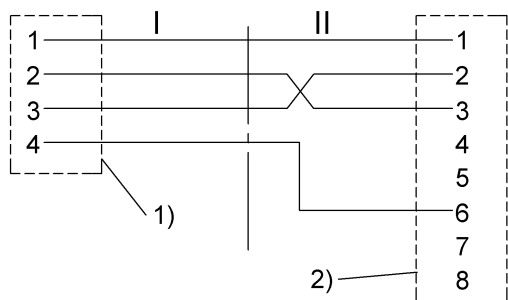


II
 PINO 1: branco/laranja
 PINO 2: laranja
 PINO 3: branco/verde
 PINO 4: não ocupado
 PINO 5: não ocupado
 PINO 6: verde
 PINO 7: não ocupado
 PINO 8: não ocupado



I
 PINO 1: branco/laranja
 PINO 2: branco/verde
 PINO 3: laranja
 PINO 4: verde

Wiring Diagrams



1) Blindagem sobre a porca de capa
 2) Blindagem sobre o invólucro